

## 企業防衛プラン

業務災害総合保険 (業務災害補償特約、フルタイム補償特約、地震・噴火・津波危険補償特約、疾病入院補償特約、がん通院治療費用支援特約 (拡張型) 等セット)

**病気補償をセット! しかも  
1人あたりの保険料では  
ありません。社長、役員、  
全従業員を対象とした  
全員加入の保険料です。**

**一社月々**

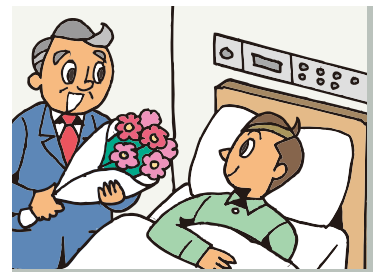
**円**

※ **集団扱保険制度** 一般の契約よりも割安な保険料で加入できる保険制度です。詳細については取扱代理店・扱者までお問い合わせください。

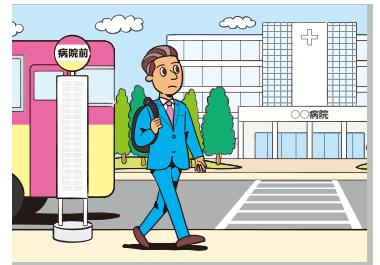
**ご契約例** フルタイム補償特約、地震・噴火・津波危険補償特約 等セット 保険期間 1年

24時間補償	病気の補償	疾病入院医療費用保険金	1回の入院につき <b>100万円 限度</b>
		差額ベッド代	<b>(1万円×入院日数) 限度</b>
		疾病先進医療等費用保険金	1回の療養につき <b>100万円 限度</b>
		がん通院医療費用保険金	1回の支払対象期間につき <b>300万円 限度</b>
	ケガの補償	がん先進医療等費用保険金	1回の支払対象期間につき <b>500万円 限度</b>
		医療費用補償保険金	1事故につき <b>100万円 限度</b>
		差額ベッド代	<b>(1万円×入院日数) 限度</b>
		入院補償保険金	1日につき <b>5,000円 (180日限度)</b>
		手術補償保険金 (1事故につき1回限度)	手術時の入院の有無に応じて 入院中 <b>5万円</b> ・入院中以外 <b>2.5万円</b>
		後遺障害補償保険金 (1~14級)	障害等級に応じて <b>500万~20万円</b>
死亡補償保険金	<b>500万円</b>		
使用者賠償責任補償保険金	1名/1災害 <b>1億円 限度</b>		
事業主相談費用等保険金	1災害につき <b>100万円 限度</b>		

●病気の入院治療



●がんの通院治療



病気補償のお支払例	直腸がんと診断され入院・通院した場合 (入院70日間) (通院25日間)	お支払金額	お支払金額合計
	・疾病入院医療費用保険金	367,330円 (入院時の治療費、食事療養費、差額ベッド代、諸雑費等)	<b>1,054,820円</b>
	・がん通院医療費用保険金	687,490円	

※お支払金額は、ご契約内容や事故の状況等により異なります。

- 企業防衛プランの特色**
- ① **個別告知は不要**で、従業員の方を無記名で補償します。  
ただし、保険期間が始まる前または補償対象者となる前 (入社前など) に既に発病していた病気は補償の対象とはなりません。また、病気を補償する特約およびフルタイム補償特約については、事業主、**常勤※** の法人役員、社員、**常勤※** のパート・アルバイトの方が対象となります。  
※ **常勤** とは…ケガまたは病気を被った時の直前6か月間における、週あたりの平均労働日数が3日以上、かつ週あたりの平均労働時間が15時間以上に該当する場合をいいます。
  - ② 保険料は **年令・性別に関わりなく**、貴社の事業内容および売上高により決定します。
  - ③ **病気入院やがんの通院治療による公的医療保険制度の一部負担金※、先進医療などの費用、差額ベッド代**など実際に負担した治療費用を補償します。  
※健康保険の高額療養費、付加給付を差し引いた額をお支払いたします。

ご存知ですか？

## 個室使用料などの差額ベッド代は全額自己負担です！

差額ベッド代の最高料金の平均は1日につき14,980円

地域や医療機関によっては、差額ベッド代が1日2万円を超えるような場合もあります。

### 都道府県別の差額ベッド代 (最高料金の平均)

東京都……26,875円	神奈川県……25,768円	兵庫県……19,128円
千葉県……23,085円	愛知県……25,505円	岡山県……13,785円
宮城県……13,428円	大阪府……17,058円	福岡県……10,814円

出典:2010年4月1日現在 病院情報局「急性期病院の差額ベッド料に関する調査」



## 充実の福利厚生サービス ご契約の内容によって、ご利用いただけるサービスは異なります。

### セカンドオピニオンアレンジサービス

事業主・役員・従業員の方がご利用いただけます。

ご利用例



- 他の治療方法はないのか、相談したい。
- 手術することになったが、他に選択肢はないの？
- 高度な医療が必要らしい。どうしたらいいの？
- 専門医の意見を聞きたい。



### がん治療と仕事の両立支援サービス

事業主・役員・従業員およびそのご家族(配偶者ならびに被扶養者)の方がご利用いただけます。

**ご注意** 事業主・役員・従業員の方のがんに関するご相談に限りです。

ご利用例



- 復職について主治医に相談する際、気をつける点を知りたい。
- 体調に波があり仕事に影響している。どうしたらいいの？
- がんによる休職期間の目安を知りたい。



### メンタルケアカウンセリングサービス

事業主・役員・従業員の方がご利用いただけます。

ご利用例



- 人前にでるのが怖い。
- 夜眠れない。夜中や早朝に目が覚めてしまう。

### 24時間電話健康相談

事業主・役員・従業員およびそのご家族(配偶者ならびに被扶養者)の方がご利用いただけます。

ご利用例



- 夜中に受診できる病院を知りたい。
- 飲んでいる薬の副作用について知りたい。

(注)本サービスは、ティーパック株式会社に委託してご提供します。サービスは今後予告なく変更または中止する場合があります。

・ご相談者の状況または相談の内容により、相談を制限または停止させていただく場合があります。

・サービスのご利用にあたっては諸条件がありますので、ご利用の際にはお電話でご確認ください。

資料請求・お問い合わせは、お気軽に下記取扱代理店・扱者までどうぞ！

FAXでのご連絡は、下記項目をご記入いただき、取扱代理店・扱者のFAX番号宛にご返信ください。

返信先

# FAX

資料が欲しい

保険料が知りたい

詳しい内容が知りたい

貴社名				ご担当者名	
ご住所					
T E L		F A X			
お仕事の内容	年間売上高	万円	従業員数	名	

●このFAX連絡表にご記入いただいた情報は、引受保険会社の商品・サービスなどのご案内に利用させていただき、これ以外の目的には利用しません。

●引受保険会社の個人情報の取扱い(プライバシーポリシー)の詳細は、ホームページをご覧ください。

(URL:<https://www.aig.co.jp/sonpo/company/direction/privacy-policy>)

●このチラシは保険商品の概要をご説明したものです。詳細につきましては、パンフレット等をご覧ください。取扱代理店・扱者または引受保険会社にお問い合わせください。また、ご契約に際しては、保険商品についての重要な情報を記載した重要事項説明書(「契約概要」「注意喚起情報」等)を、事前に必ずご覧ください。

●引受保険会社の損害保険募集人は、保険契約締結の代理権を有しています。

引受保険会社

お問い合わせ・お申し込みは

## AIG損害保険株式会社



<https://www.aig.co.jp/sonpo>