

熊本商工会議所・街角アンケート
「宴会シリーズ パート」(お花見編)
調査結果概要

調査概要

調査対象
経営者並びに事業所に勤務する方

調査期間
平成17年3月22日(火)～平成17年4月4日(月)(14日間)

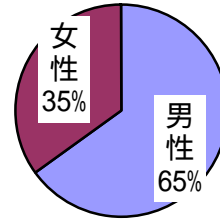
調査方法
直接記入方式、インターネット上での記入方式

回答数
148人(直接記入99人、ネット記入49人)

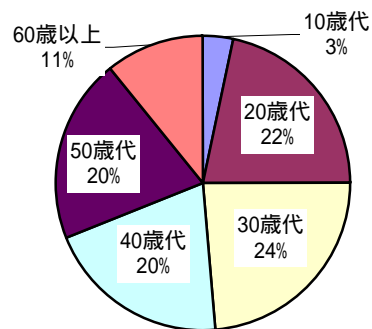
調査機関
熊本商工会議所



性別



年齢



KEY WORD

職場の宴会。お店選びの傾向は・・・

口コミや情報誌でお店の**情報を収集し、料理の質・量や料金を重視。**

おススメの花見スポットは・・・

熊本城がトップ。次いで、健軍自衛隊通、白川河川敷が挙げられる。

2005年の花見の傾向は・・・

【職場のお花見は・・・】

半数が花見を行う。開催回数は**1回。****職場全体**で開催。**仕出屋さんのお弁当**を注文。**予算**は一人当たり**5,000円未満**・・・というスタイルが多くを占めた。

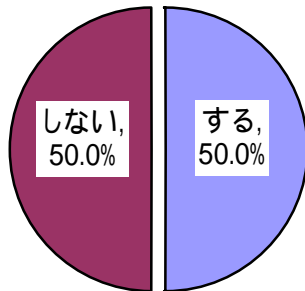
【プライベートでのお花見は・・・】

約7割が花見を行う。開催回数は**1回。****友人と、手作りのお弁当**を用意し、**3,000円未満**・・・というスタイルが多かった。

調査結果一覧

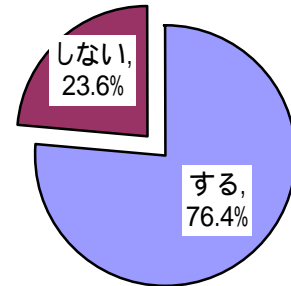
Q1-1. **職場で**
お花見をしますか？

「する」、「しない」が同数



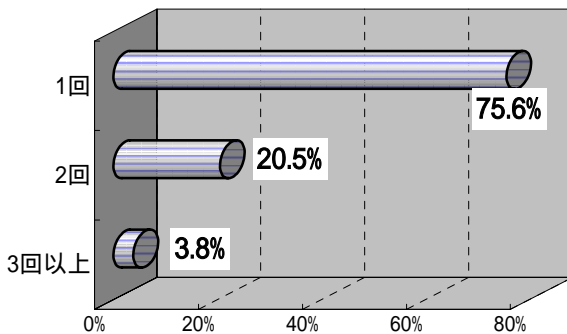
Q1-2. **プライベートで**
お花見をしますか？

「する」が76.4%



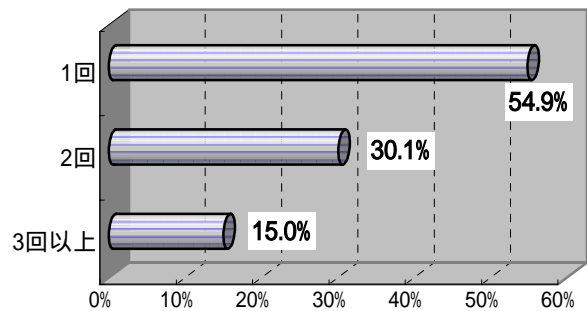
Q2-1. **職場では花見を何回？**
(Q1-1で「する」と答えた方のみ回答)

職場では「1回」が75.6%



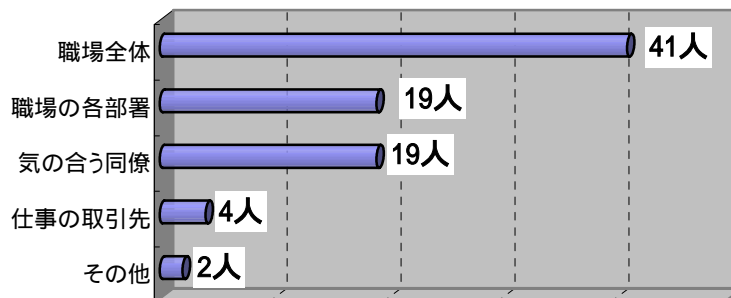
Q2-2. **プライベートでは花見は何回？**
(Q1-2で「する」と答えた方のみ回答)

プライベートでは
「1回」が54.9%となるも、
複数回の回数も半数近くを占める

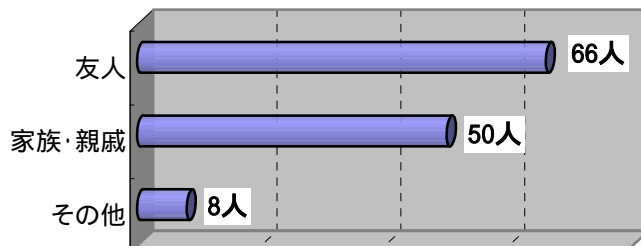


Q3-1. **職場ではどんなメンバーと**
花見に行きますか？(複数回答)

「職場全体」
が最も多く41人
(回答者の51.9%)



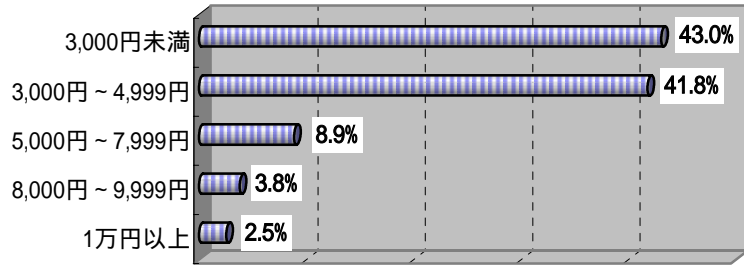
Q3-2. **プライベートではどんなメンバーと**
花見に行きますか？(複数回答)



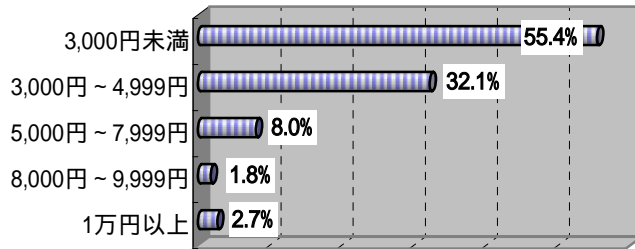
「友人」が最も多く66人
(回答者の58.9%)
次いで「家族・親戚」が
50人
(回答者の44.6%)

Q4 - 1. **職場**での花見・1名あたり**予算**

職場での場合
「3,000円未満」が
43.0%
「3,000円～4,999円」
が 41.8%



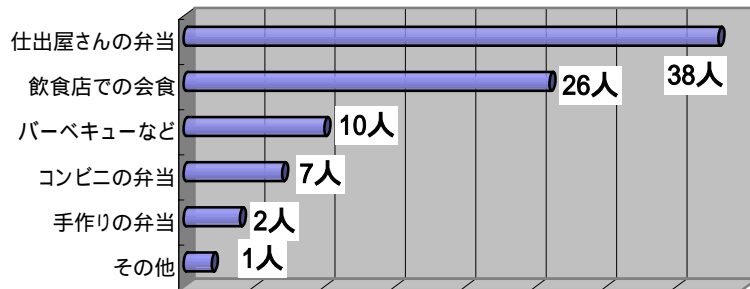
Q4 - 2. **プライベート**での花見・1名あたりの**予算**



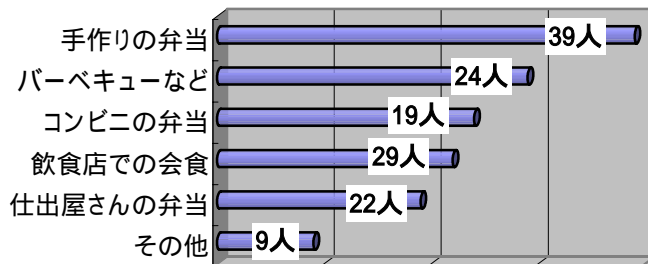
プライベートでは、
「3,000円未満」
が 55.4%
「3,000円～4,999円」
が 32.1%

Q5 - 1. **職場**での花見・**料理は?** (複数回答)

職場では
「仕出屋さんの弁当」
がトップで38人
(回答者の50.0%)



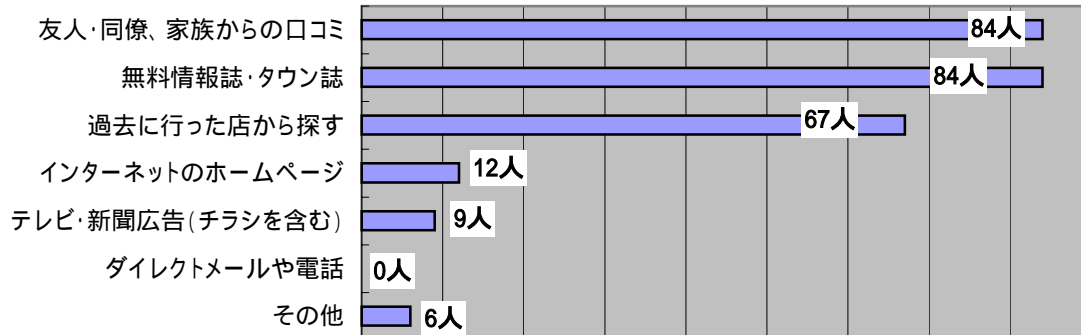
Q5 - 2. **プライベート**の花見・**料理は?** (複数回答)



プライベートでは、
「手作りの弁当」が
トップで39人
(回答者の34.8%)
次いで
「バーベキューなど」
が29人
(回答者の25.9%)

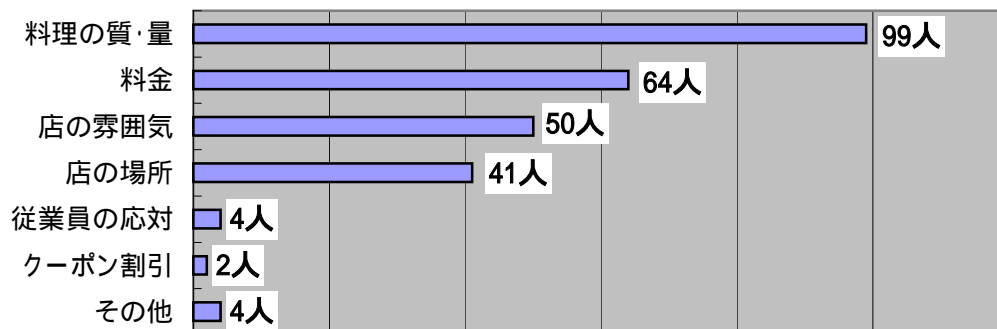
Q6. 職場で宴会を開く際の、**飲食店の情報はどこから**得ますか？(複数回答)

「口コミ」と「無料情報誌・タウン誌」が最も多く、ともに84人
(回答者の60.4%)



Q7. 職場の宴会で**飲食店を決定する際に重要視することは？**(複数回答)

「料理の質・量」が最も多く99人(回答者の72.2%)
「料金」・「店の雰囲気」が後に続く。



Q8. 「お花見」の**お勧めのスポットは**何処ですか？

「熊本城」が34人(回答者の25.8%)
「健軍自衛隊通」・「白川河川敷」がともに13人

