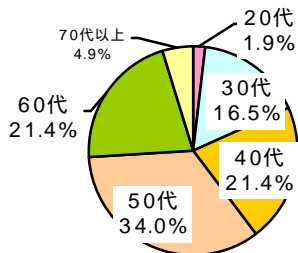


なんでも調査 経営者の飲酒編 結果発表

〔調査概要〕

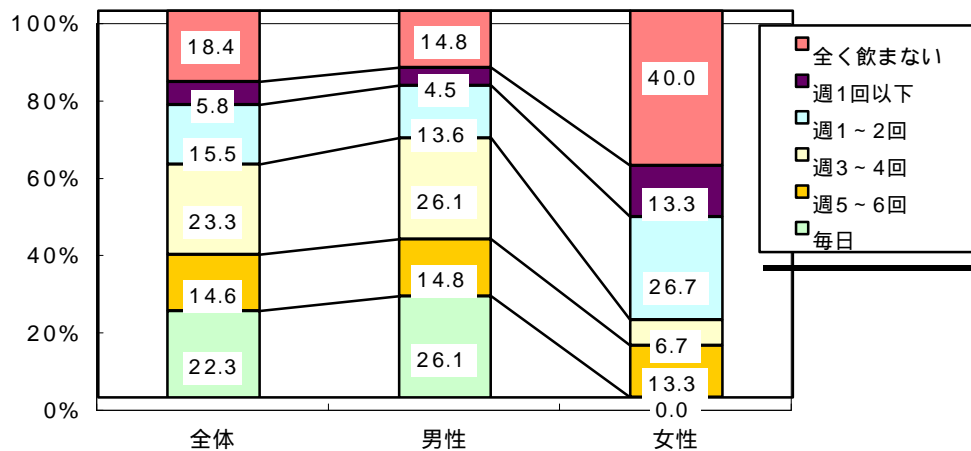
調査対象 市内会員事業所(代表者)
 調査期間 平成20年1月9日(水)
 ~ 2月5日(火)
 調査方法 直接記入方式
 回答数 103人
 調査機関 熊本商工会議所
 性別 <女性>15人 <男性>88人
 年代別

当所では、事業者の皆様を経営上の参考資料としていただくことを目的に、話題の事柄、消費動向などについての簡易調査「なんでも調査」を実施しております。今回は「経営者の飲酒」をテーマとした調査結果をご報告いたします。
 本調査の詳細につきましては当所までお尋ね下さい。
 熊本商工会議所 354-6688



Q1. お酒を飲むのは週何回ですか？

週3~4回が約23%、毎日が約22%。
 男性は2/3が2日に1回以上はお酒を飲み、女性は8割が週1~2回以下または飲まないとなっている。

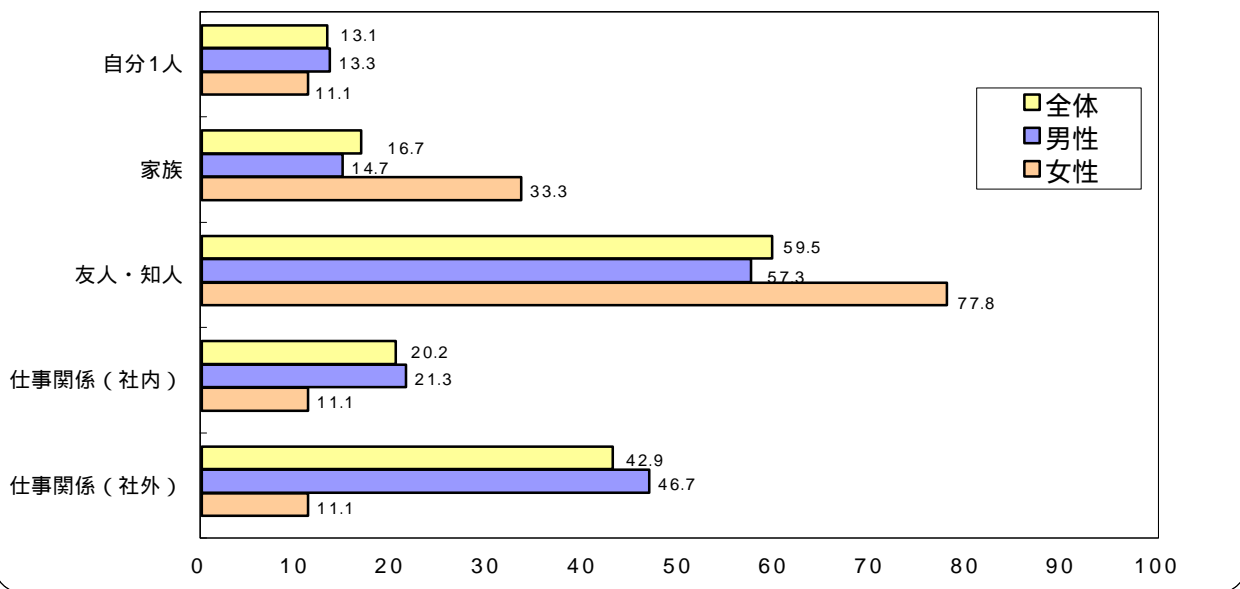


Q2. 自宅以外で飲酒する機会は1ヶ月に何回ありますか？

月1回程度が約3割、2/3が月3回以下と意外と少ない。
 一方、月8回(週に約2回)以上という人が約12%存在することから、平均回数は約3.7回となった。最高回数は30代男性の30回。

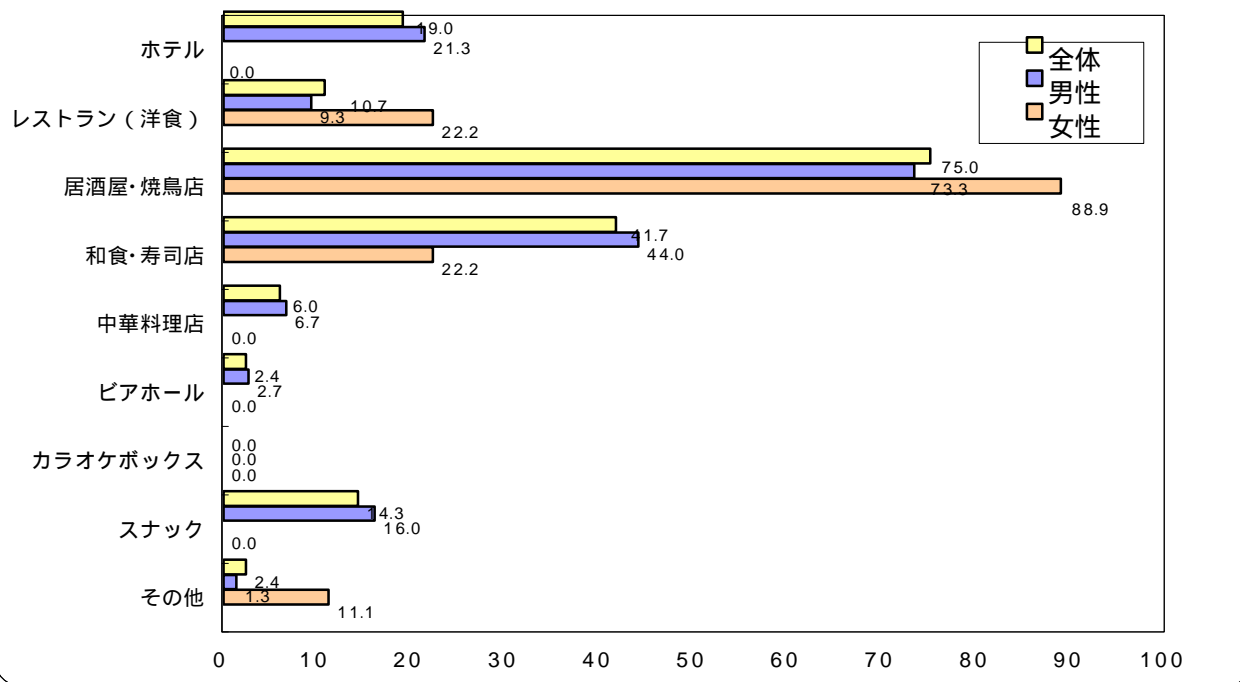
Q 3 . 自宅以外での飲酒は誰とするのが多いですか？（複数回答）

友人・知人が約6割。次いで男性では仕事関係・社外が4割強、女性では家族が3割強。



Q 4 . 自宅以外での飲酒場所（1次会）はどのような所が多いですか？（複数回答）

居酒屋・焼鳥店が7割強、次が和食・寿司店の4割。予想外にいきなりスナックという人も約14%と多くいた。

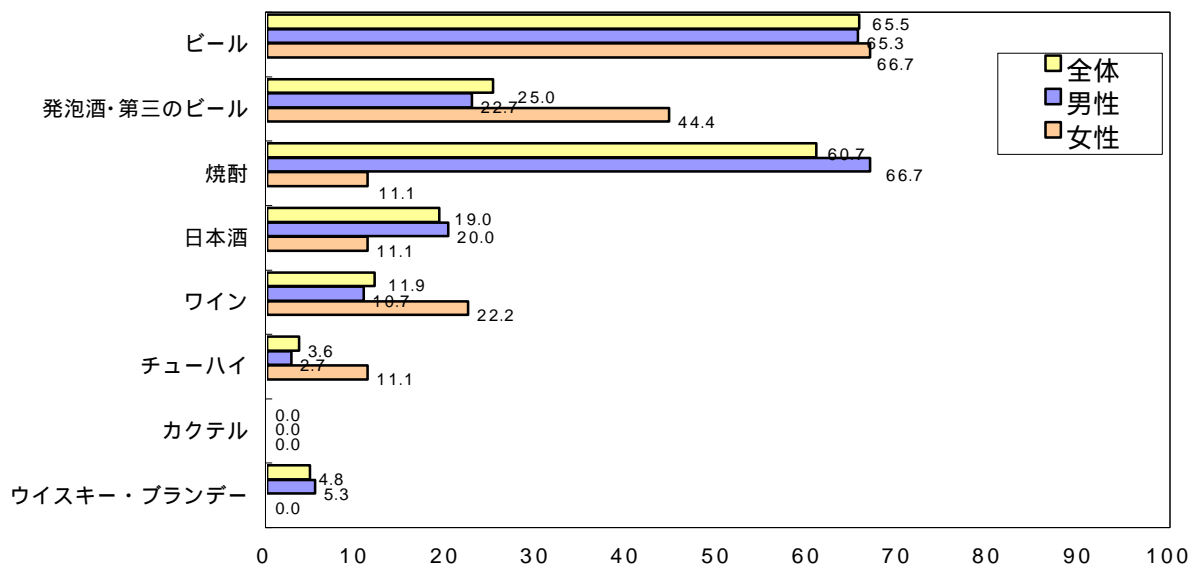


Q5. 自宅以外での飲酒（1次会）の1回あたりの予算は1人いくらですか？

5,000円が4割強と最も多いものの、5,000円以下が約76%、4,000円以下も約30%となっており、外での飲食予算の低価格化が進んでいる。
8,000円以上が約12%いることから、平均額は5,300円となった。
最高額は70代以上男性の15,000円。

Q6. 普段よく飲むお酒の種類は何ですか？（複数回答）
自宅

“とりにあらず”のビールが飲食店では9割弱、自宅では約66%と最も多くなっているものの、自宅では発泡酒・第三のビールが25%となっており、低価格のお酒を飲む(あるいは飲まされている)人が多くなっている。



飲食店で

