

**業況DI ▲15.6 (前期比▲14.3)で大きく悪化**

～建設業(土木・建築)・卸売業で大きく回復するも、地震直後調査以来のマイナス2桁水準に転じる～

**調査結果のポイント**

全業種の業況DI値は▲15.6で、前回(平成29年12月期)調査の▲1.3から14.3ポイント低下し、2期ぶりに悪化した。

全体的に見ると『製造原価・仕入(材料等)単価』は回復したが、『販売(受注)・客単価』、『売上高』、『採算(営業利益)』が悪化し、『従業員』も大きく不足している状況が続いていることから、『業況』は大きく悪化した。

《主な業種別業況》

上昇した業種	今回DI値	前回DI値	上昇幅	低下した業種	今回DI値	前回DI値	低下幅
建設業 (土木・建築)	24.0	▲3.8	+27.8	飲食業	▲33.3	9.5	▲42.8
卸売業	▲14.3	▲35.0	+20.7	製造業	▲48.3	▲6.7	▲41.6

《調査先からの意見》

【好転の要因】 昨年から続く震災復旧工事の受注増加

【悪化の要因】 人手不足による受注制限や工期の長期化、輸送コストの増加 (多数)

来期(平成30年4月～6月)の業況見通しについては、全業種のDI値は4.3となり、前回調査の0.0から4.3ポイント上昇した。

《主な業種別見通し》

好転幅が大きい業種	今回DI値	前回DI値	好転幅	悪化幅が大きい業種	今回DI値	前回DI値	悪化幅
建設業 (土木・建築)	10.5	▲15.0	+25.5	建設業 (職別・設備)	12.5	29.6	▲17.1
卸売業	▲12.5	▲35.3	+22.8	サービス業	11.4	21.7	▲10.3

- ・ 調査対象期間 平成30年1月～3月 (平成29年度 第4四半期)
- ・ 調査期間 平成30年3月5日(月)～3月9日(金)
- ・ 調査対象数 熊本市内 小規模企業 400事業所
- ・ 回答数 225事業所 (回答率56.3%)

※ 小規模企業とは、商業・サービス業では従業員5名以下、それ以外の業種は20名以下の企業をいう。

※ DI値(業況判断指数)について

DI値は、売上高、受注・販売単価、業況などの各項目についての、判断の状況を表す。

ゼロを基準として、プラスの値で景気の上向き傾向を表す回答の割合が多いことを示し、マイナスの値で景気の下向き傾向を表す回答の割合が多いことを示す。従って、売上高などの実数値の上昇率を示すものではなく、強気や弱気など「景気の実感」をそのまま表すものである。

$$DI = (\text{増加・好転などの回答割合}) - (\text{減少・悪化などの回答割合})$$

対前期比を主とした前回（29年12月期）調査と比較した概況

【全業種】

『製造原価・仕入(材料等)単価』はやや回復したが、『販売(受注)・客単価』がわずかに悪化し、『売上高』も大きく悪化。『採算(営業利益)』も悪化となり、『従業員』も大きく不足している状況が続いていることから、『業況』も大きく悪化となった。

〈製造業〉

『販売(受注)・客単価』は大きく回復したが、『売上高』、『製造原価・仕入(材料等)単価』、『採算(営業利益)』では大きく悪化したことから、『業況』も大きく悪化した。

〈建設業(土木・建築)〉

『販売(受注)・客単価』は悪化したが、『製造原価・仕入(材料等)単価』がやや回復し、『売上高』、『採算(営業利益)』も大きく回復したことから、『業況』も大きく回復した。

〈建設業(職別・設備)〉

『製造原価・仕入(材料等)単価』は回復したが、『売上高』は大きく悪化し、『販売(受注)・客単価』、『採算(営業利益)』でもわずかに悪化したことから、『業況』もわずかに悪化した。

〈卸売業〉

『売上高』は大きく悪化したものの、『販売(受注)・客単価』が回復し、『製造原価・仕入(材料)単価』、『採算(営業利益)』も大きく回復していることから、『業況』も大きく回復した。

〈小売業〉

『製造原価・仕入(材料等)単価』はわずかに悪化し、『売上高』、『販売(受注)・客単価』、『採算(営業利益)』も大きく悪化したことから、『業況』も大きく悪化した。

〈飲食業〉

『製造原価・仕入(材料等)単価』が大きく改善したものの、『売上高』、『販売(受注)・客単価』、『採算(営業利益)』が大きく悪化したことから、『業況』も大きく悪化した。

〈サービス業〉

『販売(受注)・客単価』、『採算(営業利益)』はやや回復したが、『製造原価・仕入(材料等)単価』がわずかに悪化し、『売上高』も大きく悪化したことから、『業況』は大きく悪化した。

業種別の業況一覧

業種	今回調査 (30年3月期)	前回調査 (29年12月期)	上段=対前期比
			下段=対前年同期比
			今回調査との 比較ポイント
全業種	▲ 15.6	▲ 1.3	▲ 14.3
	▲ 15.6	▲ 10.3	▲ 5.3
製造業	▲ 48.3	▲ 6.7	▲ 41.6
	▲ 31.0	▲ 13.3	▲ 17.7
建設業 (土木・建築)	24.0	▲ 3.8	27.8
	20.0	▲ 7.7	27.7
建設業 (職別・設備)	16.7	19.4	▲ 2.7
	5.7	19.4	▲ 13.7
卸売業	▲ 14.3	▲ 35.0	20.7
	▲ 23.8	▲ 45.0	21.2
小売業	▲ 55.3	▲ 23.9	▲ 31.4
	▲ 51.1	▲ 32.6	▲ 18.5
飲食業	▲ 33.3	9.5	▲ 42.8
	▲ 31.3	▲ 19.0	▲ 12.3
サービス業	2.0	20.4	▲ 18.4
	2.0	10.2	▲ 8.2

## 来期(30年4～6月期)の業況見通し

全業種における来期(30年4月～6月期)の業況見通しのDI値は4.3となり、対前期比+4.3となった。

前回調査から好転となったのは、DI値10.5の「建設業(土木・建築)」で、前回調査の▲15.0から+25.5、次いでDI値▲12.5の「卸売業」で、前回調査の▲35.3から+22.8、一方で悪化幅が大きかったのはDI値12.5の「建設業(職別・設備)」で、前回調査の29.6から▲17.1、次いでDI値11.4の「サービス業」で、前回調査の21.7から▲10.3となった。

好転の要因としては、受注工事の増加、新規取引先や新規取扱商品の増加、季節的要因等が挙げられた。一方で悪化の要因としては、運送料金の値上げ、人手不足への懸念や仕入価格の上昇による売上の減少、震災関連の復旧・復興需要の終息などが挙げられた。

業種別の来期における業況見通しは、次の一覧のとおり。

業種	今回調査 (30年3月)	前回調査 (29年12月)	今回調査との比較
全業種	4.3	0.0	4.3
製造業	▲ 4.3	▲ 13.0	8.7
建設業 (土木・建築)	10.5	▲ 15.0	25.5
建設業 (職別・設備)	12.5	29.6	▲ 17.1
卸売業	▲ 12.5	▲ 35.3	22.8
小売業	2.6	▲ 14.6	17.2
飲食業	▲ 6.7	0.0	▲ 6.7
サービス業	11.4	21.7	▲ 10.3

# 熊本商工会議所 経営動向調査 平成30年3月調査結果

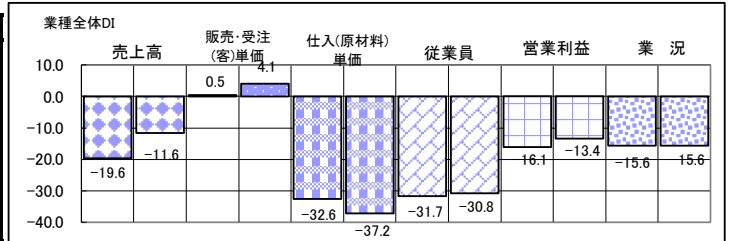
\*調査期間：平成30年3月5日～3月9日

\*調査対象：会議所管内小規模企業

(製造業・建設業 従業員20名以下、卸売業・小売業・サービス業 従業員5名以下)

## <産業別回収状況>

調査産業	調査対象数	回答数	回収率(%)
製造業	42	29	69.0
建設業(土木・建築)	40	25	62.5
建設業(職別・設備)	50	36	72.0
卸売業	37	21	56.8
小売業	93	47	50.5
飲食業	39	16	41.0
サービス業	99	51	51.5
合計	400	225	56.3



## \*DI(景気動向指数)

(増加・好転などの回答割合) - (減少・悪化などの回答割合)

\*当期(1~3月)の貴社の業況について

### ①売上高

	増加	不変	減少	不明	DI
前期比	49	82	93	1	-19.6
前年同期比	56	86	82	1	-11.6

### ②販売・受注・客単価

	上昇	不変	下落	不明	DI
前期比	28	167	27	3	0.5
前年同期比	36	159	27	3	4.1

### ③製造原価・仕入(材料等)単価

	下落	不変	上昇	不明	DI
前期比	6	135	77	7	-32.6
前年同期比	6	125	87	7	-37.2

### ④従業員

	過剰	適正	不足	不明	DI
前期比	5	141	75	4	-31.7
前年同期比	6	141	74	4	-30.8

### ⑤採算(営業利益)

	好転	不変	悪化	不明	DI
前期比	31	126	67	1	-16.1
前年同期比	38	118	68	1	-13.4

### ⑥業況

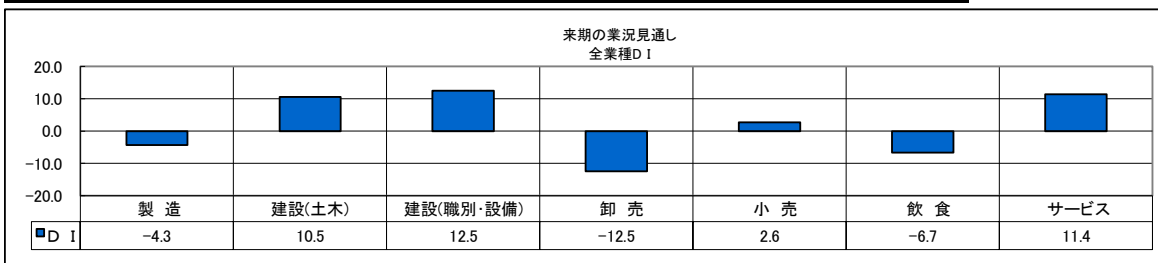
	好転	不変	悪化	不明	DI
前期比	35	119	70	1	-15.6
前年同期比	34	121	69	1	-15.6

\*来期の業況見通しについて

	好転見込み	変わらない	悪化見込み	不明	DI
	40	115	32	38	4.3

\*来期の業況見通しについて

	好転見込み	変わらない	悪化見込み	不明	DI
製造	4	14	5	6	-4.3
建設(土木)	6	9	4	6	10.5
建設(職別・設備)	6	24	2	4	12.5
卸売	1	12	3	5	-12.5
小売	10	19	9	9	2.6
飲食	2	10	3	1	-6.7
サービス	11	27	6	7	11.4

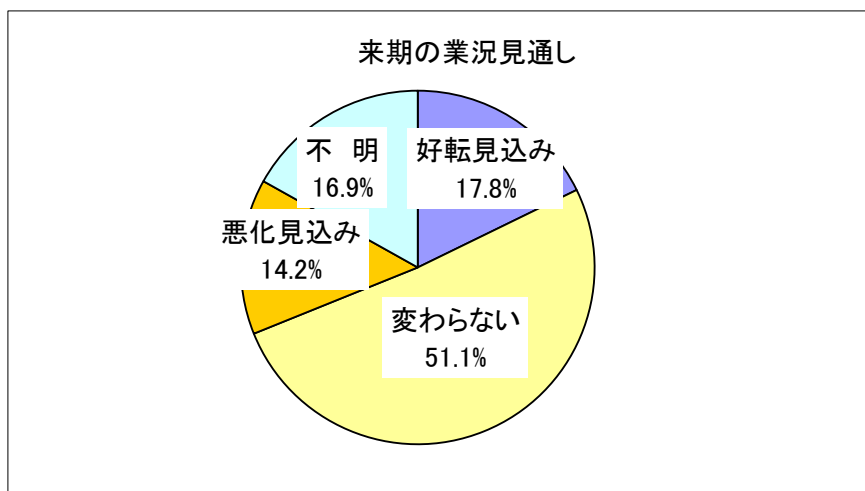
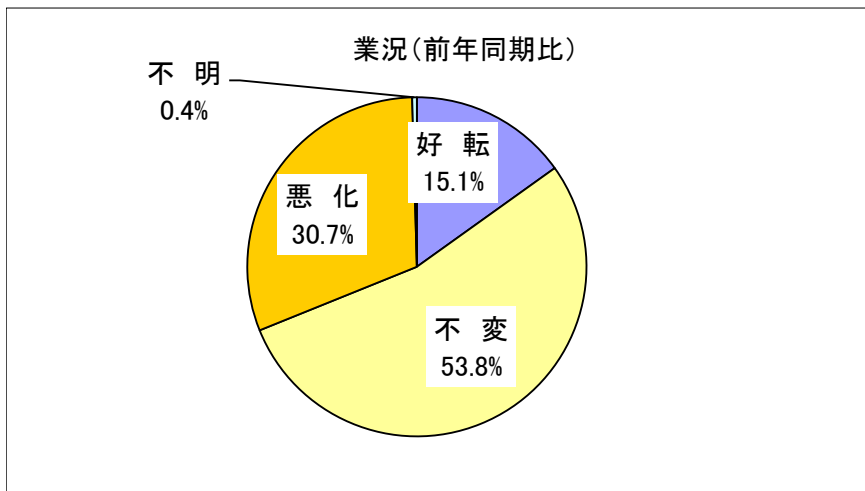
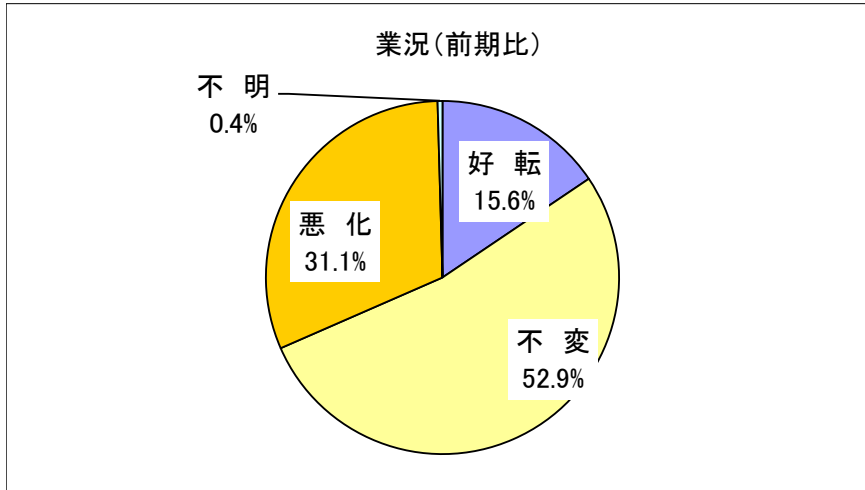


\*業況（全業種）

	好 転	不 変	悪 化	不 明	合 計
前 期 比	35	119	70	1	225
%	15.6	52.9	31.1	0.4	100
前年同期比	34	121	69	1	225
%	15.1	53.8	30.7	0.4	100

\*来期の業況見通しについて（全業種）

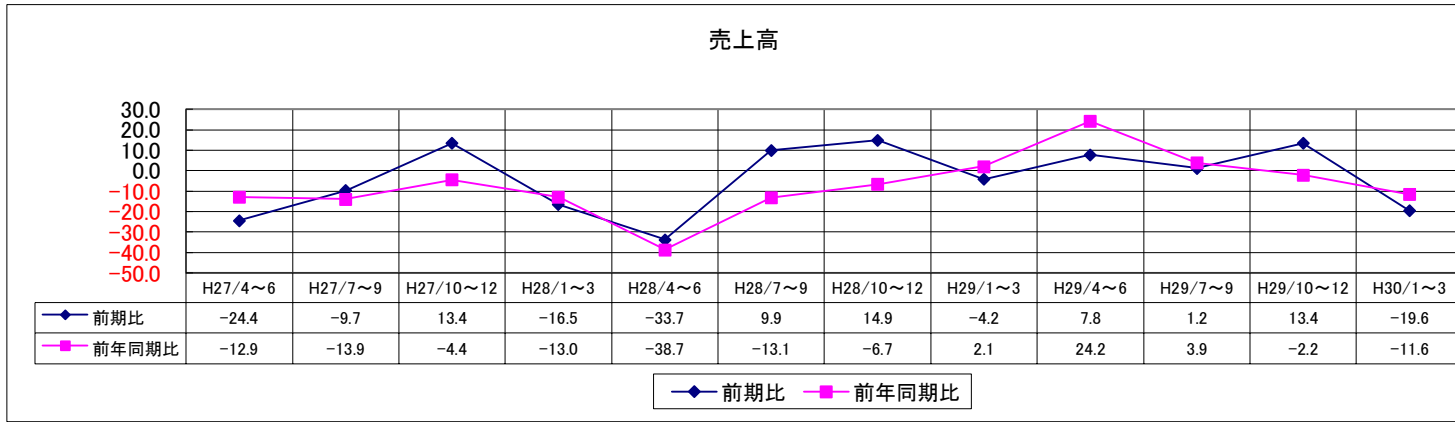
	好転見込み	変わらない	悪化見込み	不 明	合 計
	40	115	32	38	225
%	17.8	51.1	14.2	16.9	100



# 《全業種》

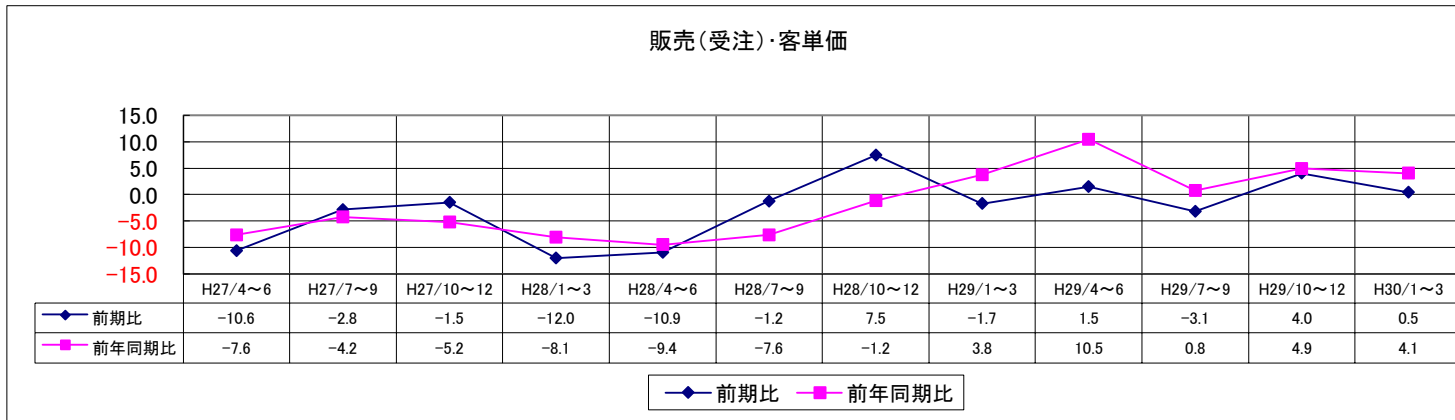
売上高

	H27/4~6	H27/7~9	H27/10~12	H28/1~3	H28/4~6	H28/7~9	H28/10~12	H29/1~3	H29/4~6	H29/7~9	H29/10~12	H30/1~3
前期比	-24.4	-9.7	13.4	-16.5	-33.7	9.9	14.9	-4.2	7.8	1.2	13.4	-19.6
前年同期比	-12.9	-13.9	-4.4	-13.0	-38.7	-13.1	-6.7	2.1	24.2	3.9	-2.2	-11.6



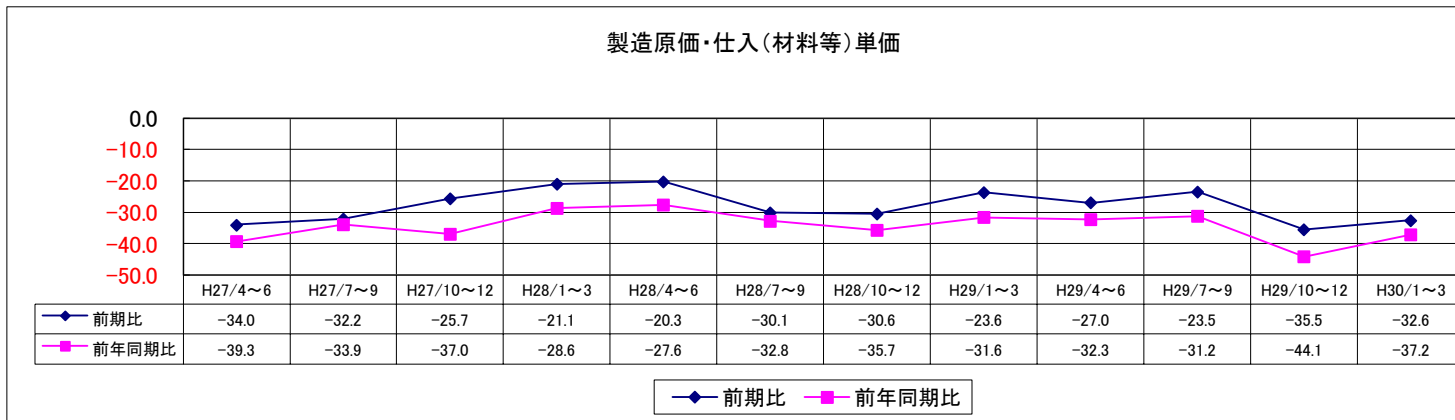
販売(受注)・客単価

	H27/4~6	H27/7~9	H27/10~12	H28/1~3	H28/4~6	H28/7~9	H28/10~12	H29/1~3	H29/4~6	H29/7~9	H29/10~12	H30/1~3
前期比	-10.6	-2.8	-1.5	-12.0	-10.9	-1.2	7.5	-1.7	1.5	-3.1	4.0	0.5
前年同期比	-7.6	-4.2	-5.2	-8.1	-9.4	-7.6	-1.2	3.8	10.5	0.8	4.9	4.1



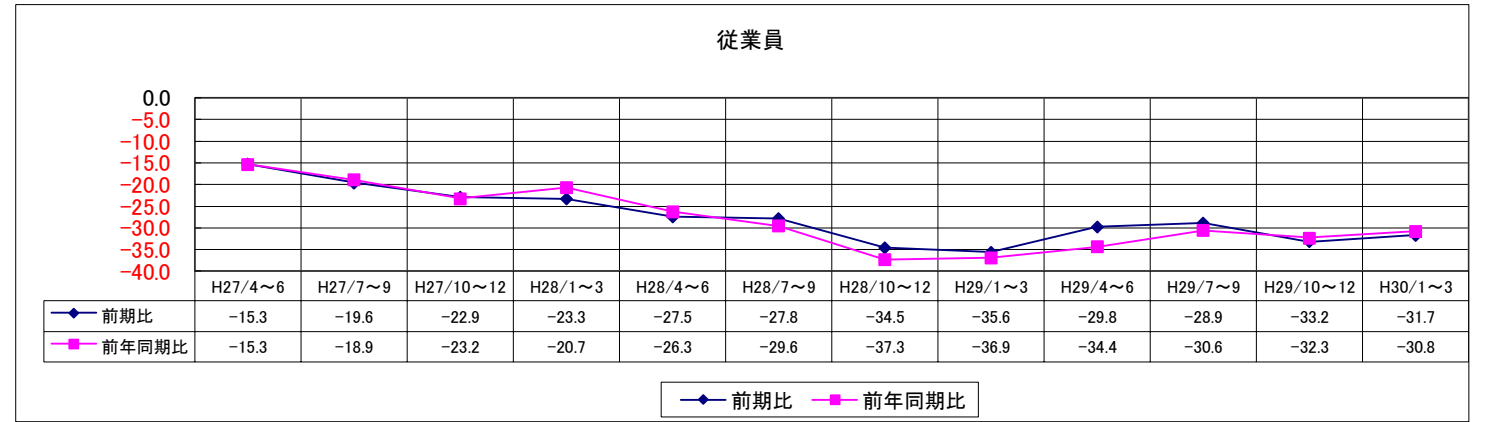
製造原価・仕入(原材料)単価

	H27/4~6	H27/7~9	H27/10~12	H28/1~3	H28/4~6	H28/7~9	H28/10~12	H29/1~3	H29/4~6	H29/7~9	H29/10~12	H30/1~3
前期比	-34.0	-32.2	-25.7	-21.1	-20.3	-30.1	-30.6	-23.6	-27.0	-23.5	-35.5	-32.6
前年同期比	-39.3	-33.9	-37.0	-28.6	-27.6	-32.8	-35.7	-31.6	-32.3	-31.2	-44.1	-37.2



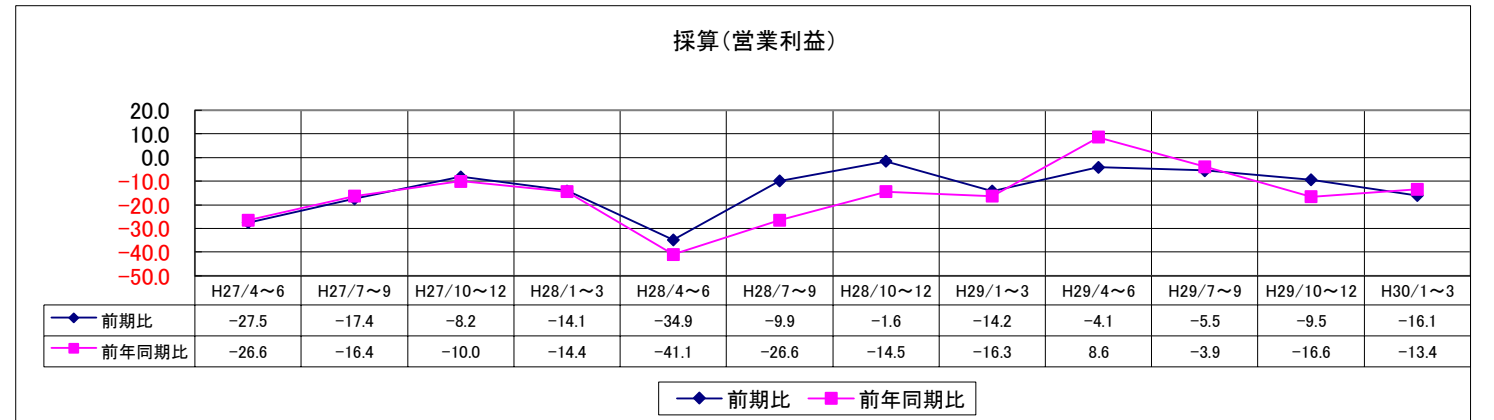
従業員

	H27/4~6	H27/7~9	H27/10~12	H28/1~3	H28/4~6	H28/7~9	H28/10~12	H29/1~3	H29/4~6	H29/7~9	H29/10~12	H30/1~3
前期比	-15.3	-19.6	-22.9	-23.3	-27.5	-27.8	-34.5	-35.6	-29.8	-28.9	-33.2	-31.7
前年同期比	-15.3	-18.9	-23.2	-20.7	-26.3	-29.6	-37.3	-36.9	-34.4	-30.6	-32.3	-30.8



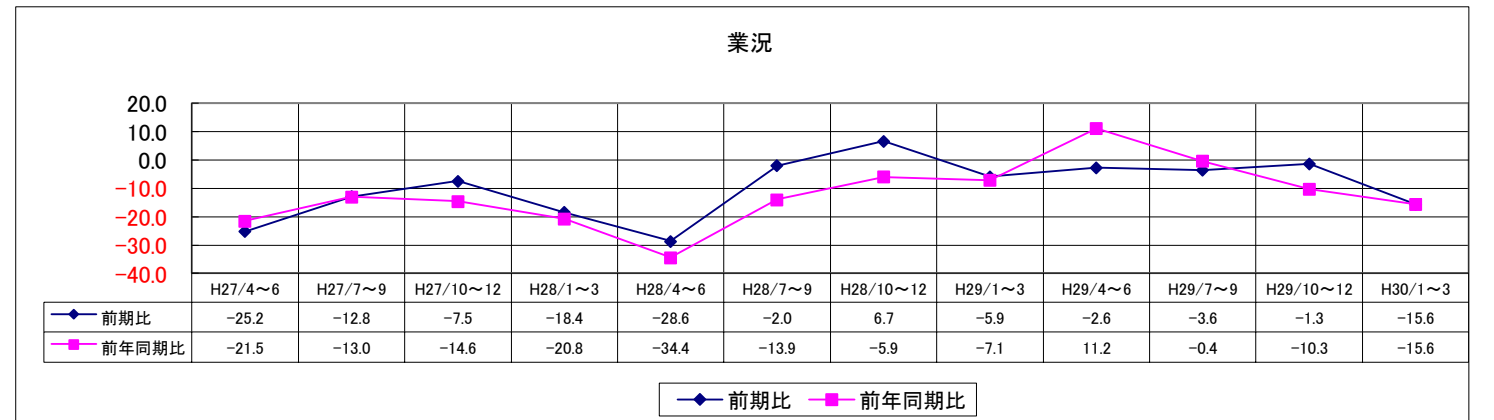
採算(営業利益)

	H27/4~6	H27/7~9	H27/10~12	H28/1~3	H28/4~6	H28/7~9	H28/10~12	H29/1~3	H29/4~6	H29/7~9	H29/10~12	H30/1~3
前期比	-27.5	-17.4	-8.2	-14.1	-34.9	-9.9	-1.6	-14.2	-4.1	-5.5	-9.5	-16.1
前年同期比	-26.6	-16.4	-10.0	-14.4	-41.1	-26.6	-14.5	-16.3	8.6	-3.9	-16.6	-13.4



業況

	H27/4~6	H27/7~9	H27/10~12	H28/1~3	H28/4~6	H28/7~9	H28/10~12	H29/1~3	H29/4~6	H29/7~9	H29/10~12	H30/1~3
前期比	-25.2	-12.8	-7.5	-18.4	-28.6	-2.0	6.7	-5.9	-2.6	-3.6	-1.3	-15.6
前年同期比	-21.5	-13.0	-14.6	-20.8	-34.4	-13.9	-5.9	-7.1	11.2	-0.4	-10.3	-15.6



熊本商工会議所 経営動向調査  
平成30年3月 調査結果  
＜ 製造業 ＞

\* 調査期間：平成30年3月5日～3月9日

\* 調査対象：会議所管内小規模企業

(製造・建設業 従業員20名以下、卸売・小売・サービス業 従業員5名以下)

＜産業別回収状況＞

調査産業	調査対象数	回答数	回収率(%)
製造業	42	29	69.0
全体	400	225	56.3

\* D I (景気動向指数)

(増加・好転などの回答割合) - (減少・悪化などの回答割合)

\* 当期(1月～3月)の貴社の業況について

①売上高

	増加	不変	減少	不明	D I	全体D I
前期比	5	8	16	0	-37.9	-19.6
前年同期比	6	8	15	0	-31.0	-11.6

②販売(受注)単価

	上昇	不変	下落	不明	D I	全体D I
前期比	3	25	1	0	6.9	0.5
前年同期比	3	23	3	0	0.0	4.1

③製造原価

	下落	不変	上昇	不明	D I	全体D I
前期比	1	12	16	0	-51.7	-32.6
前年同期比	2	11	16	0	-48.3	-37.2

④従業員

	過剰	適正	不足	不明	D I	全体D I
前期比	2	17	9	1	-25.0	-31.7
前年同期比	2	18	8	1	-21.4	-30.8

⑤採算(営業利益)

	好転	不変	悪化	不明	D I	全体D I
前期比	2	12	15	0	-44.8	-16.1
前年同期比	4	10	15	0	-37.9	-13.4

⑥業況

	好転	不変	悪化	不明	D I	全体D I
前期比	2	11	16	0	-48.3	-15.6
前年同期比	3	14	12	0	-31.0	-15.6

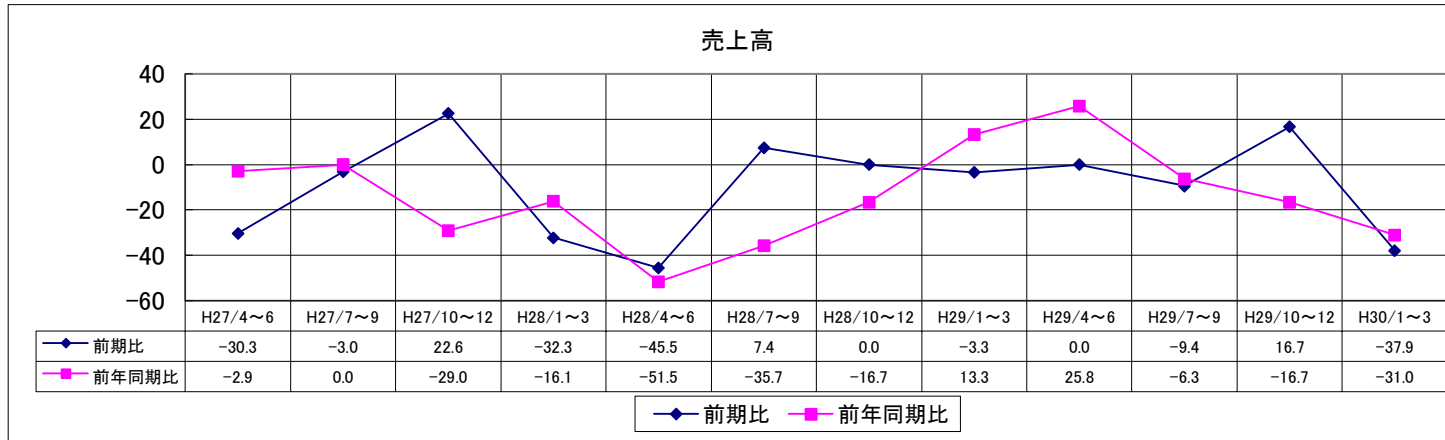
\* 来期の業況見通しについて

	好転見込み	変わらない	悪化見込み	不明	D I	全体D I
	4	14	5	6	-4.3	4.3

# 《製造業》

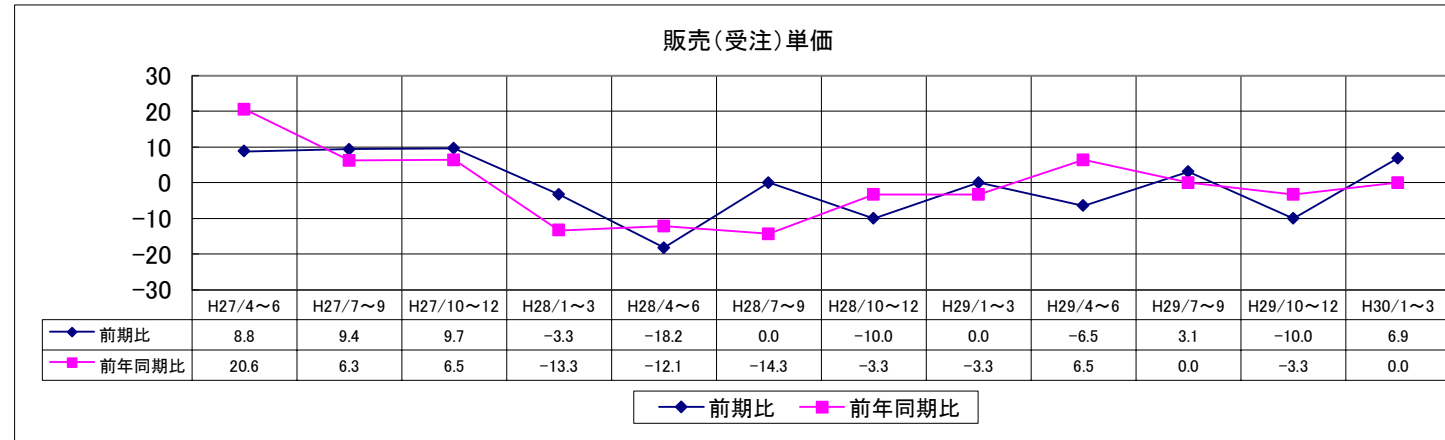
売上高

	H27/4~6	H27/7~9	H27/10~12	H28/1~3	H28/4~6	H28/7~9	H28/10~12	H29/1~3	H29/4~6	H29/7~9	H29/10~12	H30/1~3
前期比	-30.3	-3.0	22.6	-32.3	-45.5	7.4	0.0	-3.3	0.0	-9.4	16.7	-37.9
前年同期比	-2.9	0.0	-29.0	-16.1	-51.5	-35.7	-16.7	13.3	25.8	-6.3	-16.7	-31.0



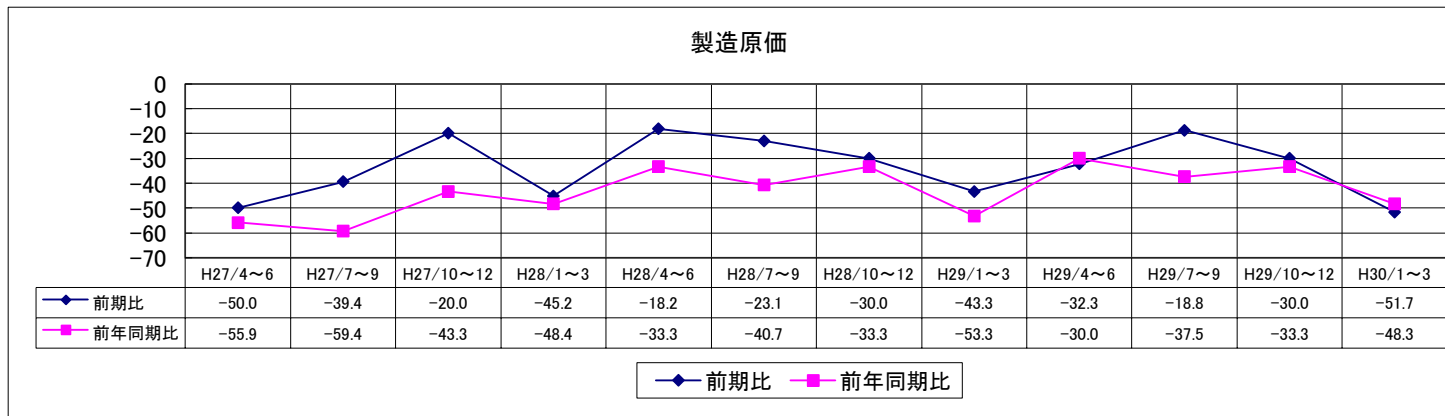
販売(受注)単価

	H27/4~6	H27/7~9	H27/10~12	H28/1~3	H28/4~6	H28/7~9	H28/10~12	H29/1~3	H29/4~6	H29/7~9	H29/10~12	H30/1~3
前期比	8.8	9.4	9.7	-3.3	-18.2	0.0	-10.0	0.0	-6.5	3.1	-10.0	6.9
前年同期比	20.6	6.3	6.5	-13.3	-12.1	-14.3	-3.3	-3.3	6.5	0.0	-3.3	0.0



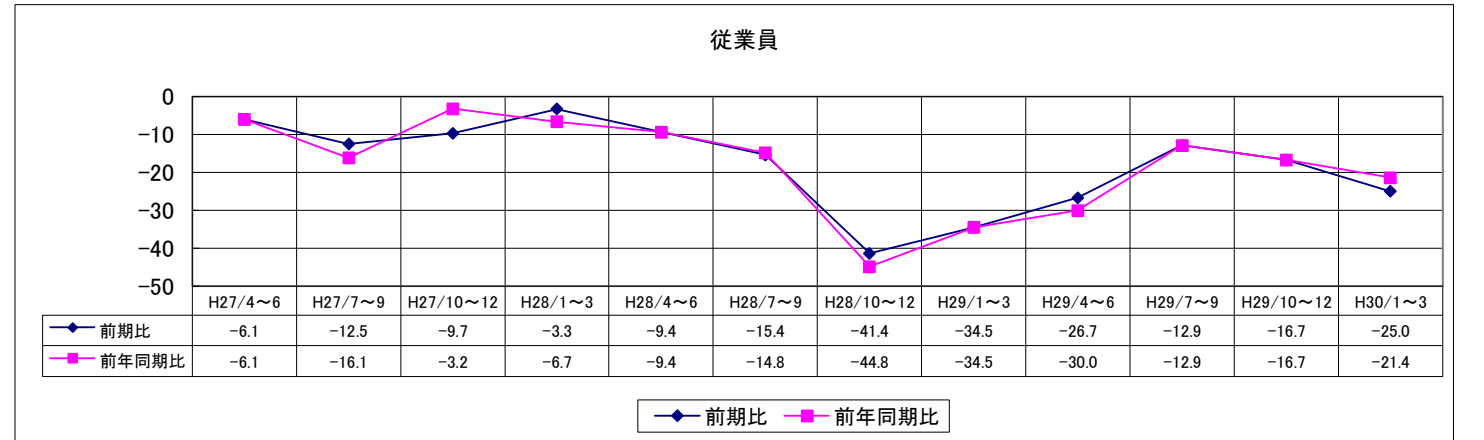
製造原価

	H27/4~6	H27/7~9	H27/10~12	H28/1~3	H28/4~6	H28/7~9	H28/10~12	H29/1~3	H29/4~6	H29/7~9	H29/10~12	H30/1~3
前期比	-50.0	-39.4	-20.0	-45.2	-18.2	-23.1	-30.0	-43.3	-32.3	-18.8	-30.0	-51.7
前年同期比	-55.9	-59.4	-43.3	-48.4	-33.3	-40.7	-33.3	-53.3	-30.0	-37.5	-33.3	-48.3



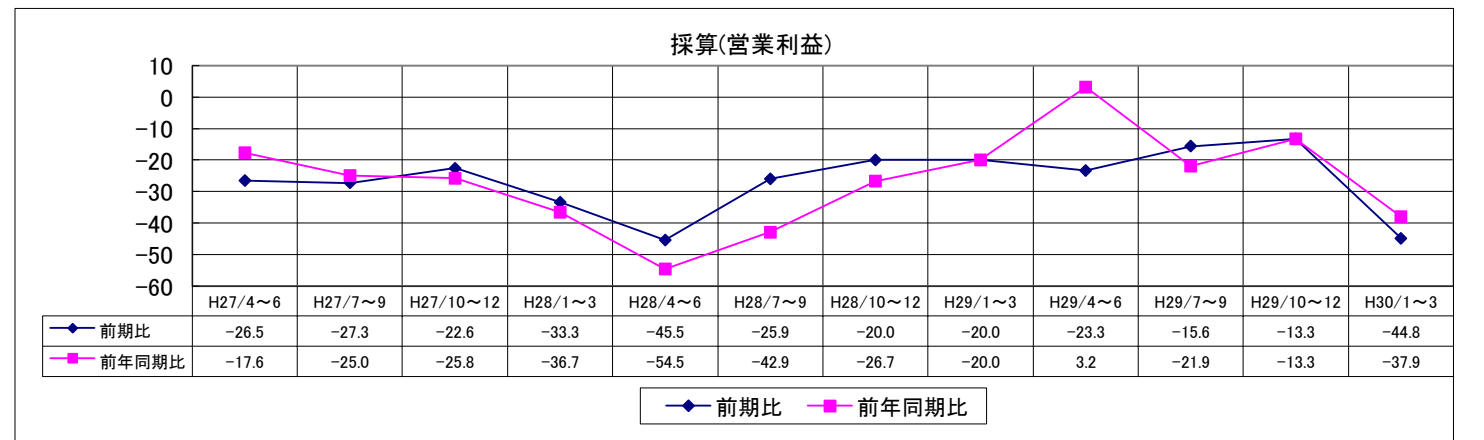
従業員

	H27/4~6	H27/7~9	H27/10~12	H28/1~3	H28/4~6	H28/7~9	H28/10~12	H29/1~3	H29/4~6	H29/7~9	H29/10~12	H30/1~3
前期比	-6.1	-12.5	-9.7	-3.3	-9.4	-15.4	-41.4	-34.5	-26.7	-12.9	-16.7	-25.0
前年同期比	-6.1	-16.1	-3.2	-6.7	-9.4	-14.8	-44.8	-34.5	-30.0	-12.9	-16.7	-21.4



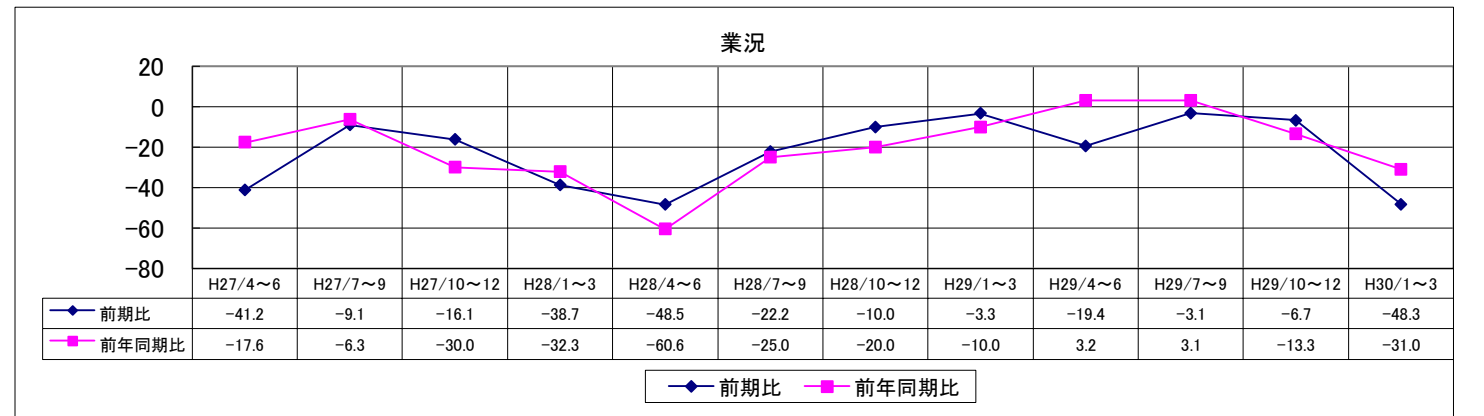
採算(営業利益)

	H27/4~6	H27/7~9	H27/10~12	H28/1~3	H28/4~6	H28/7~9	H28/10~12	H29/1~3	H29/4~6	H29/7~9	H29/10~12	H30/1~3
前期比	-26.5	-27.3	-22.6	-33.3	-45.5	-25.9	-20.0	-20.0	-23.3	-15.6	-13.3	-44.8
前年同期比	-17.6	-25.0	-25.8	-36.7	-54.5	-42.9	-26.7	-20.0	3.2	-21.9	-13.3	-37.9



業況

	H27/4~6	H27/7~9	H27/10~12	H28/1~3	H28/4~6	H28/7~9	H28/10~12	H29/1~3	H29/4~6	H29/7~9	H29/10~12	H30/1~3
前期比	-41.2	-9.1	-16.1	-38.7	-48.5	-22.2	-10.0	-3.3	-19.4	-3.1	-6.7	-48.3
前年同期比	-17.6	-6.3	-30.0	-32.3	-60.6	-25.0	-20.0	-10.0	3.2	3.1	-13.3	-31.0





熊本商工会議所 経営動向調査  
平成30年3月 調査結果  
< 建設業(土木・建築) >

\* 調査期間：平成30年3月5日～3月9日

\* 調査対象：会議所管内小規模企業

(製造・建設業 従業員20名以下、卸売・小売・サービス業 従業員5名以下)

< 産業別回収状況 >

調査産業	調査対象数	回答数	回収率(%)
建設業(土木・建築)	40	25	62.5
全体	400	225	56.3

\* D I (景気動向指数)

(増加・好転などの回答割合) - (減少・悪化などの回答割合)

\* 当期(1月～3月)の貴社の業況について

①売上高

	増加	不変	減少	不明	D I	全体D I
前期比	12	8	5	0	28.0	-19.6
前年同期比	12	9	4	0	32.0	-11.6

②受注単価

	上昇	不変	下落	不明	D I	全体D I
前期比	5	17	3	0	8.0	0.5
前年同期比	9	13	3	0	24.0	4.1

③仕入単価

	下落	不変	上昇	不明	D I	全体D I
前期比	0	13	12	0	-48.0	-32.6
前年同期比	0	9	16	0	-64.0	-37.2

④従業員

	過剰	適正	不足	不明	D I	全体D I
前期比	0	11	14	0	-56.0	-31.7
前年同期比	0	12	13	0	-52.0	-30.8

⑤採算(営業利益)

	好転	不変	悪化	不明	D I	全体D I
前期比	4	18	3	0	4.0	-16.1
前年同期比	4	19	2	0	8.0	-13.4

⑥業況

	好転	不変	悪化	不明	D I	全体D I
前期比	8	15	2	0	24.0	-15.6
前年同期比	7	16	2	0	20.0	-15.6

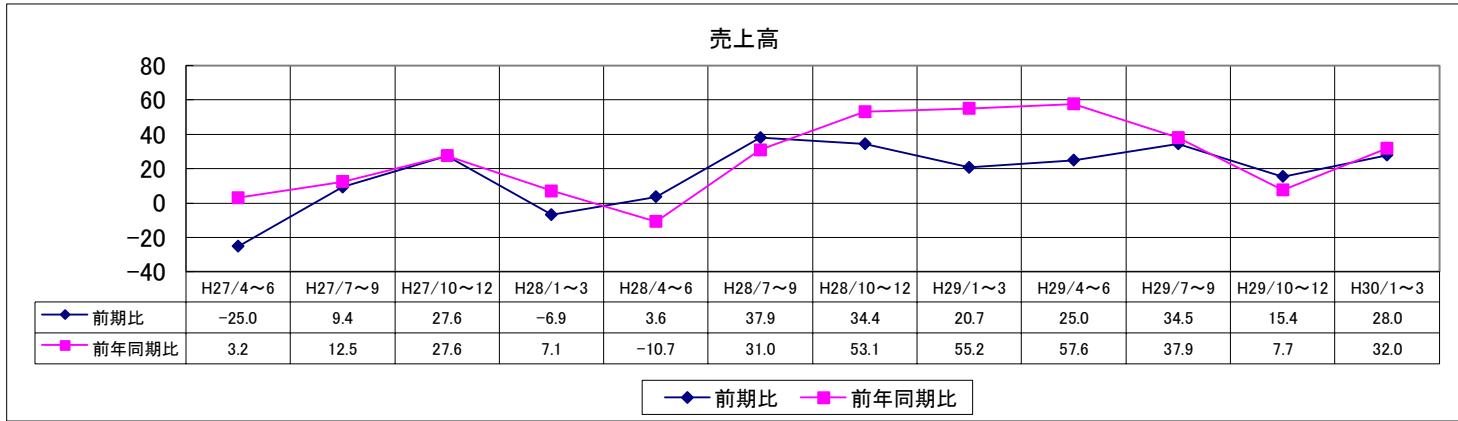
\* 来期の業況見通しについて

	好転見込み	変わらない	悪化見込み	不明	D I	全体D I
	6	9	4	6	10.5	4.3

# 《建設業(土木・建築)》

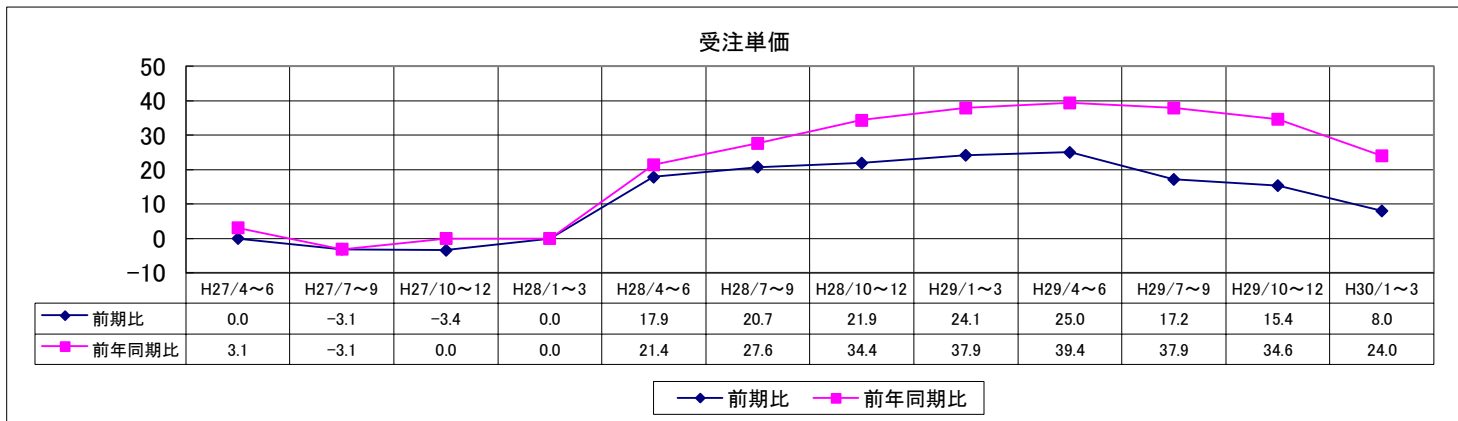
## 売上高

	H27/4~6	H27/7~9	H27/10~12	H28/1~3	H28/4~6	H28/7~9	H28/10~12	H29/1~3	H29/4~6	H29/7~9	H29/10~12	H30/1~3
前期比	-25.0	9.4	27.6	-6.9	3.6	37.9	34.4	20.7	25.0	34.5	15.4	28.0
前年同期比	3.2	12.5	27.6	7.1	-10.7	31.0	53.1	55.2	57.6	37.9	7.7	32.0



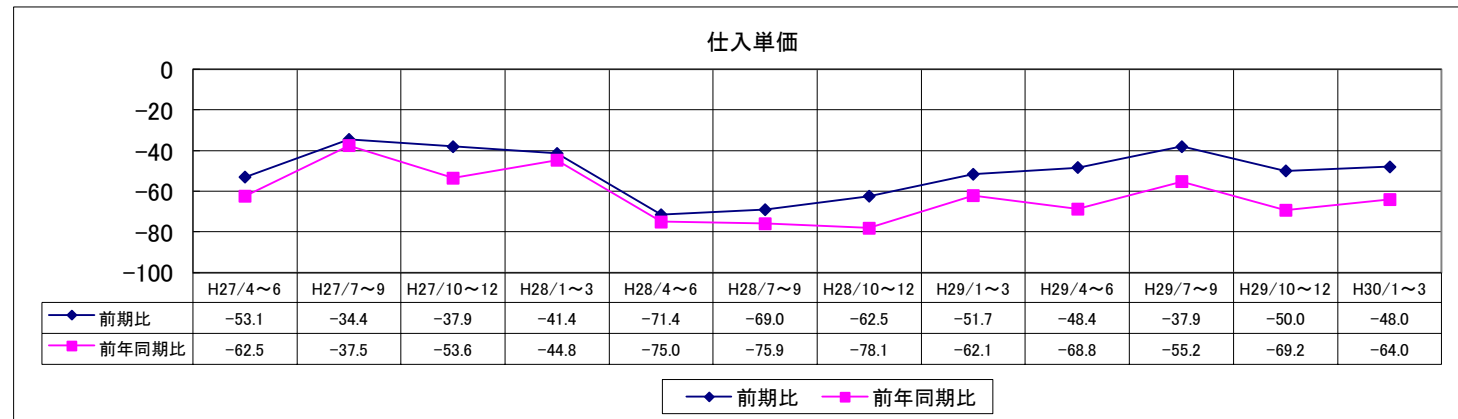
## 受注単価

	H27/4~6	H27/7~9	H27/10~12	H28/1~3	H28/4~6	H28/7~9	H28/10~12	H29/1~3	H29/4~6	H29/7~9	H29/10~12	H30/1~3
前期比	0.0	-3.1	-3.4	0.0	17.9	20.7	21.9	24.1	25.0	17.2	15.4	8.0
前年同期比	3.1	-3.1	0.0	0.0	21.4	27.6	34.4	37.9	39.4	37.9	34.6	24.0



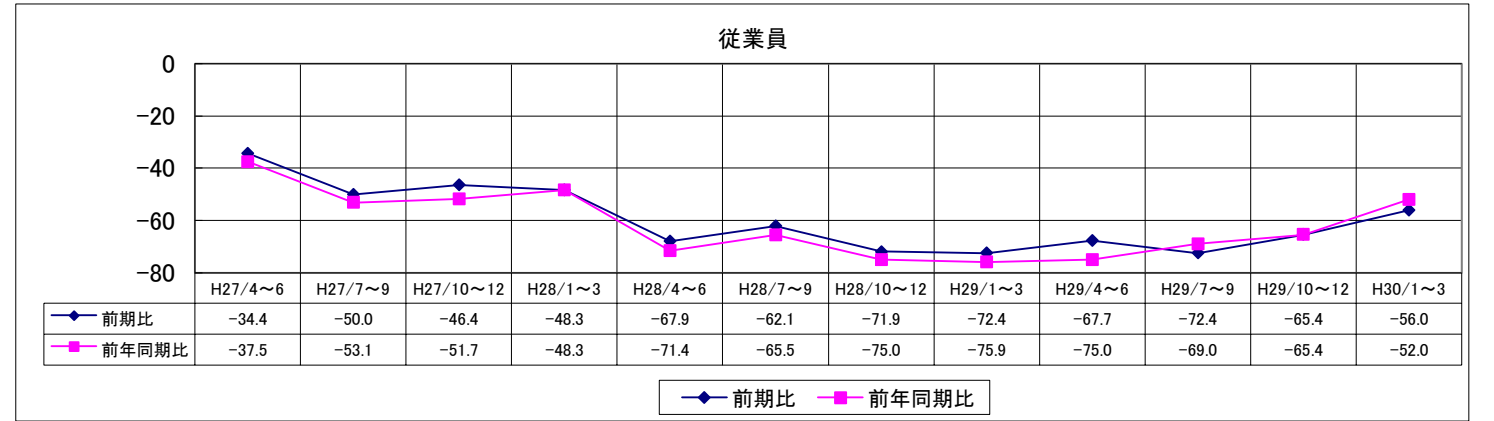
## 仕入単価

	H27/4~6	H27/7~9	H27/10~12	H28/1~3	H28/4~6	H28/7~9	H28/10~12	H29/1~3	H29/4~6	H29/7~9	H29/10~12	H30/1~3
前期比	-53.1	-34.4	-37.9	-41.4	-71.4	-69.0	-62.5	-51.7	-48.4	-37.9	-50.0	-48.0
前年同期比	-62.5	-37.5	-53.6	-44.8	-75.0	-75.9	-78.1	-62.1	-68.8	-55.2	-69.2	-64.0



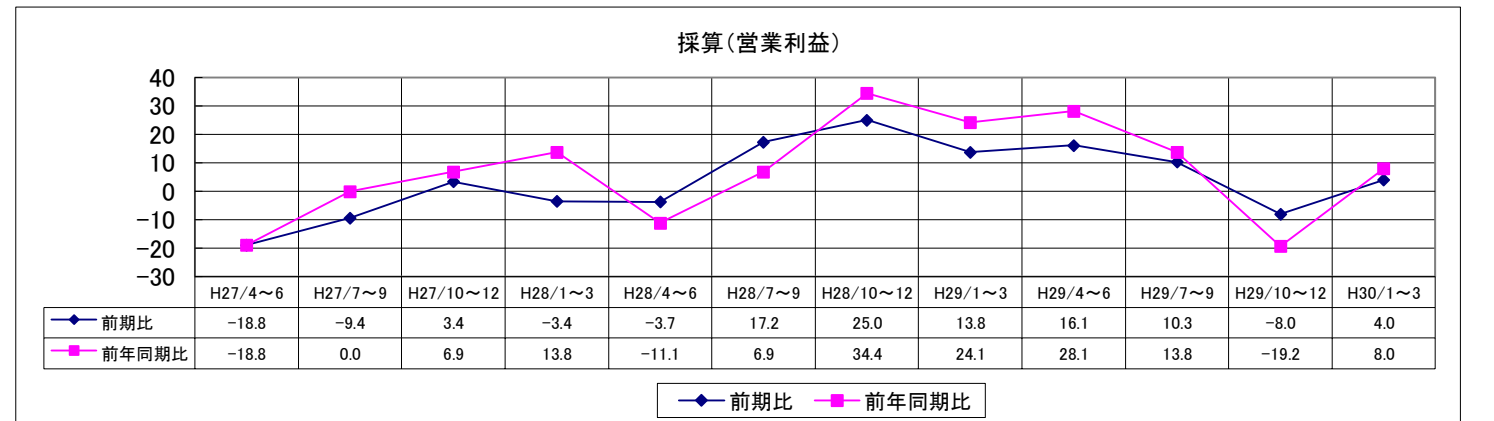
## 従業員

	H27/4~6	H27/7~9	H27/10~12	H28/1~3	H28/4~6	H28/7~9	H28/10~12	H29/1~3	H29/4~6	H29/7~9	H29/10~12	H30/1~3
前期比	-34.4	-50.0	-46.4	-48.3	-67.9	-62.1	-71.9	-72.4	-67.7	-72.4	-65.4	-56.0
前年同期比	-37.5	-53.1	-51.7	-48.3	-71.4	-65.5	-75.0	-75.9	-75.0	-69.0	-65.4	-52.0



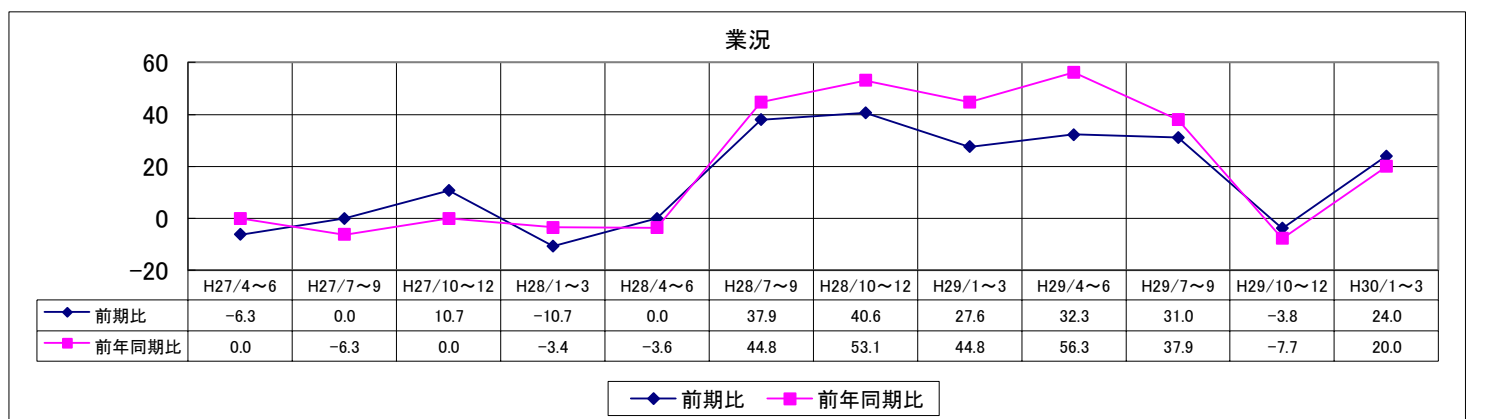
## 採算(営業利益)

	H27/4~6	H27/7~9	H27/10~12	H28/1~3	H28/4~6	H28/7~9	H28/10~12	H29/1~3	H29/4~6	H29/7~9	H29/10~12	H30/1~3
前期比	-18.8	-9.4	3.4	-3.4	-3.7	17.2	25.0	13.8	16.1	10.3	-8.0	4.0
前年同期比	-18.8	0.0	6.9	13.8	-11.1	6.9	34.4	24.1	28.1	13.8	-19.2	8.0



## 業況

	H27/4~6	H27/7~9	H27/10~12	H28/1~3	H28/4~6	H28/7~9	H28/10~12	H29/1~3	H29/4~6	H29/7~9	H29/10~12	H30/1~3
前期比	-6.3	0.0	10.7	-10.7	0.0	37.9	40.6	27.6	32.3	31.0	-3.8	24.0
前年同期比	0.0	-6.3	0.0	-3.4	-3.6	44.8	53.1	44.8	56.3	37.9	-7.7	20.0



熊本商工会議所 経営動向調査  
平成30年3月 調査結果  
＜建設業（職別・設備）＞

\* 調査期間：平成30年3月5日～3月9日

\* 調査対象：会議所管内小規模企業

（製造・建設業 従業員20名以下、卸売・小売・サービス業 従業員5名以下）

＜産業別回収状況＞

調査産業	調査対象数	回答数	回収率(%)
建設業(職別・設備)	50	36	72.0
全体	400	225	56.3

\* D I（景気動向指数）

（増加・好転などの回答割合）－（減少・悪化などの回答割合）

\* 当期（1月～3月）の貴社の業況について

①売上高

	増加	不変	減少	不明	D I	全体D I
前期比	8	17	11	0	-8.3	-19.6
前年同期比	8	17	10	1	-5.7	-11.6

②受注単価

	上昇	不変	下落	不明	D I	全体D I
前期比	5	30	1	0	11.1	0.5
前年同期比	5	29	1	1	11.4	4.1

③仕入単価

	下落	不変	上昇	不明	D I	全体D I
前期比	0	26	10	0	-27.8	-32.6
前年同期比	0	22	13	1	-37.1	-37.2

④従業員

	過剰	適正	不足	不明	D I	全体D I
前期比	0	18	18	0	-50.0	-31.7
前年同期比	0	16	19	1	-54.3	-30.8

⑤採算(営業利益)

	好転	不変	悪化	不明	D I	全体D I
前期比	8	23	5	0	8.3	-16.1
前年同期比	5	24	6	1	-2.9	-13.4

⑥業況

	好転	不変	悪化	不明	D I	全体D I
前期比	10	22	4	0	16.7	-15.6
前年同期比	7	23	5	1	5.7	-15.6

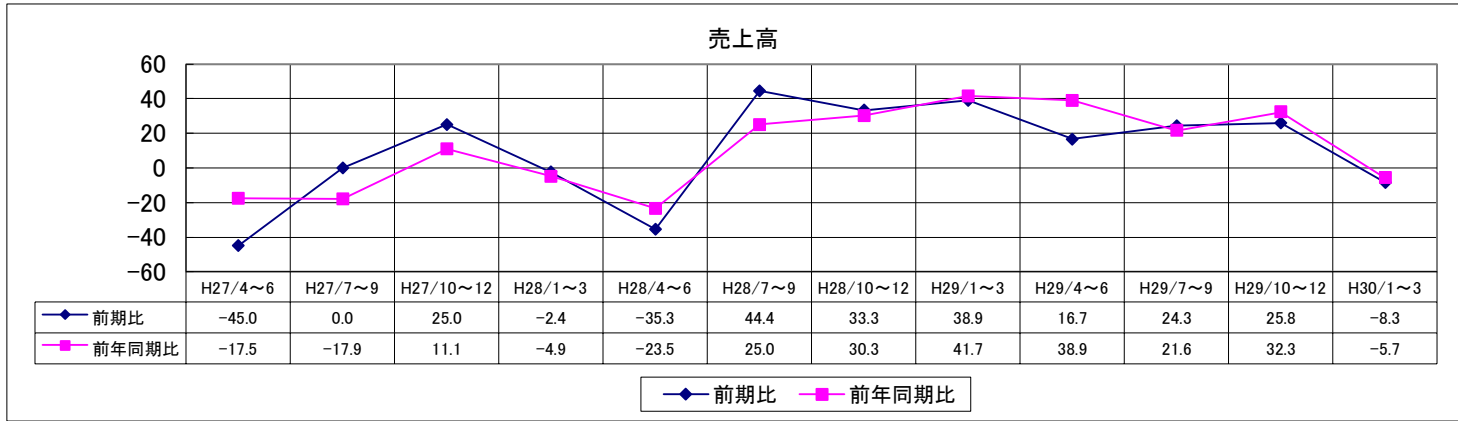
\* 来期の業況見通しについて

	好転見込み	変わらない	悪化見込み	不明	D I	全体D I
	6	24	2	4	12.5	4.3

# 《建設業(職別・設備)》

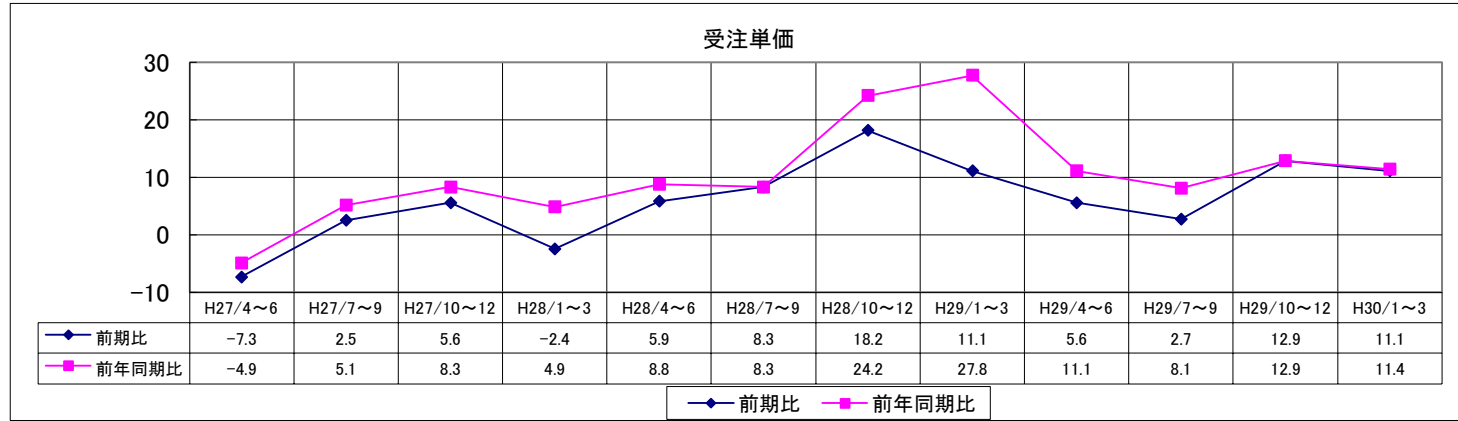
## 売上高

	H27/4~6	H27/7~9	H27/10~12	H28/1~3	H28/4~6	H28/7~9	H28/10~12	H29/1~3	H29/4~6	H29/7~9	H29/10~12	H30/1~3
前期比	-45.0	0.0	25.0	-2.4	-35.3	44.4	33.3	38.9	16.7	24.3	25.8	-8.3
前年同期比	-17.5	-17.9	11.1	-4.9	-23.5	25.0	30.3	41.7	38.9	21.6	32.3	-5.7



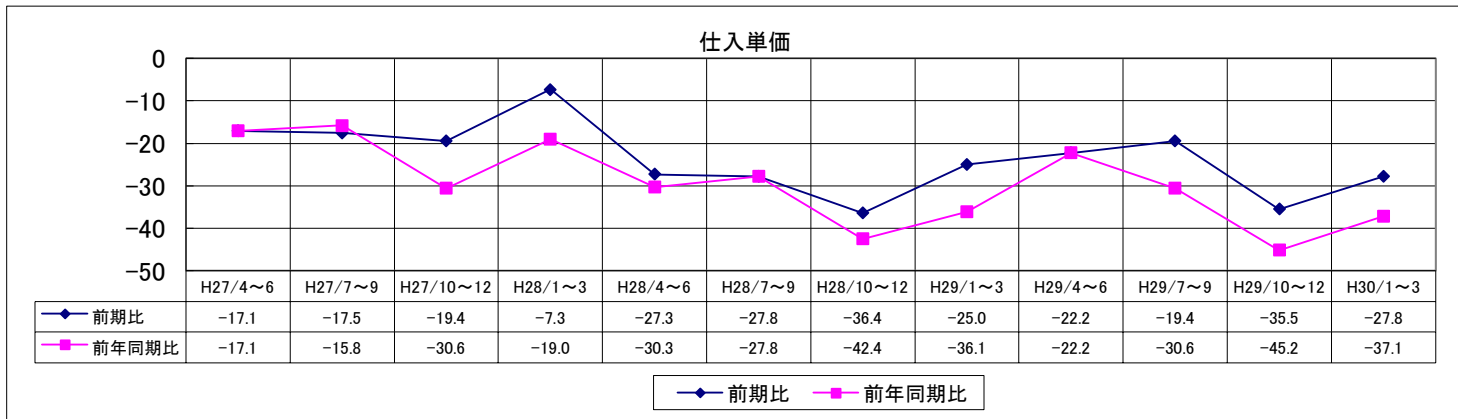
## 受注単価

	H27/4~6	H27/7~9	H27/10~12	H28/1~3	H28/4~6	H28/7~9	H28/10~12	H29/1~3	H29/4~6	H29/7~9	H29/10~12	H30/1~3
前期比	-7.3	2.5	5.6	-2.4	5.9	8.3	18.2	11.1	5.6	2.7	12.9	11.1
前年同期比	-4.9	5.1	8.3	4.9	8.8	8.3	24.2	27.8	11.1	8.1	12.9	11.4



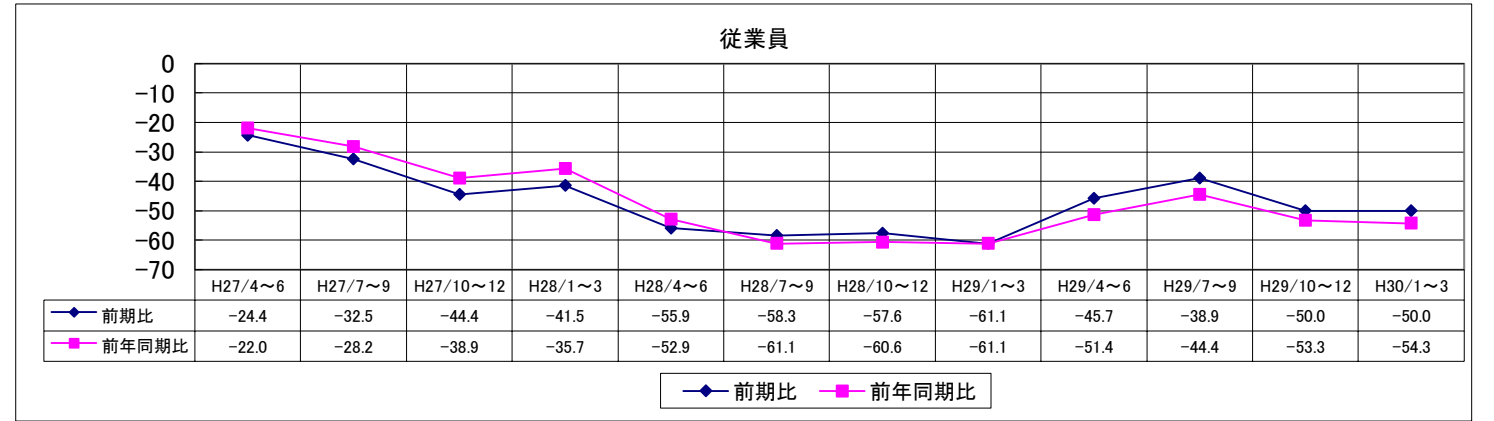
## 仕入単価

	H27/4~6	H27/7~9	H27/10~12	H28/1~3	H28/4~6	H28/7~9	H28/10~12	H29/1~3	H29/4~6	H29/7~9	H29/10~12	H30/1~3
前期比	-17.1	-17.5	-19.4	-7.3	-27.3	-27.8	-36.4	-25.0	-22.2	-19.4	-35.5	-27.8
前年同期比	-17.1	-15.8	-30.6	-19.0	-30.3	-27.8	-42.4	-36.1	-22.2	-30.6	-45.2	-37.1



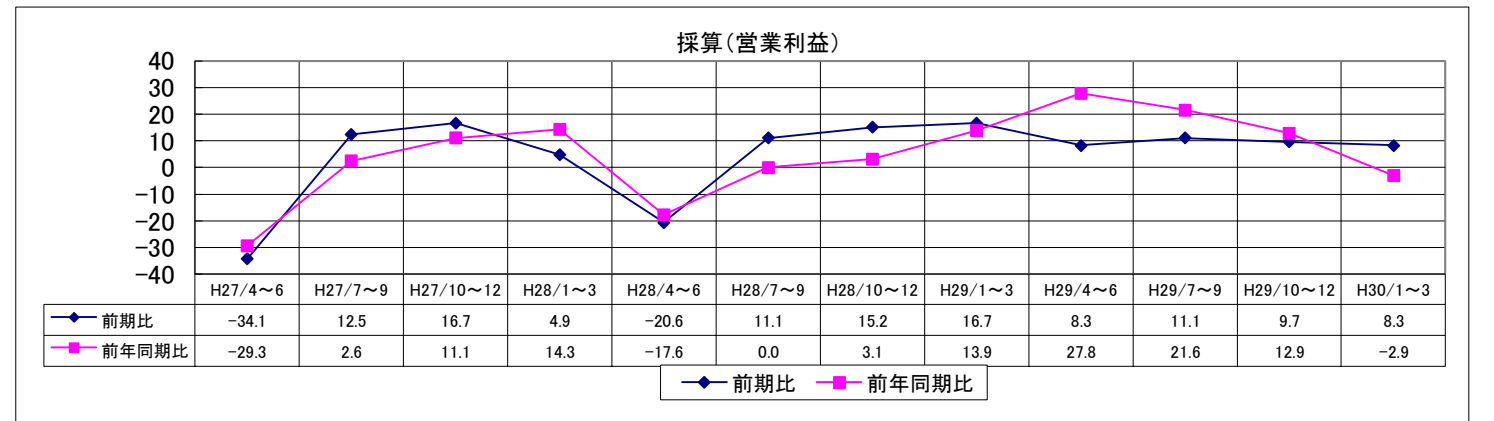
## 従業員

	H27/4~6	H27/7~9	H27/10~12	H28/1~3	H28/4~6	H28/7~9	H28/10~12	H29/1~3	H29/4~6	H29/7~9	H29/10~12	H30/1~3
前期比	-24.4	-32.5	-44.4	-41.5	-55.9	-58.3	-57.6	-61.1	-45.7	-38.9	-50.0	-50.0
前年同期比	-22.0	-28.2	-38.9	-35.7	-52.9	-61.1	-60.6	-61.1	-51.4	-44.4	-53.3	-54.3



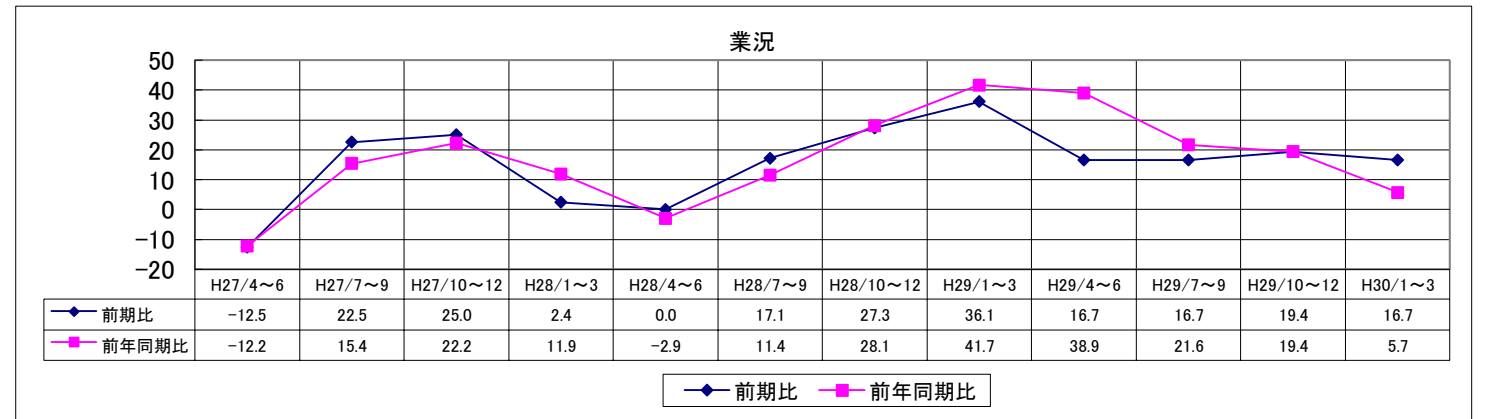
## 採算(営業利益)

	H27/4~6	H27/7~9	H27/10~12	H28/1~3	H28/4~6	H28/7~9	H28/10~12	H29/1~3	H29/4~6	H29/7~9	H29/10~12	H30/1~3
前期比	-34.1	12.5	16.7	4.9	-20.6	11.1	15.2	16.7	8.3	11.1	9.7	8.3
前年同期比	-29.3	2.6	11.1	14.3	-17.6	0.0	3.1	13.9	27.8	21.6	12.9	-2.9



## 業況

	H27/4~6	H27/7~9	H27/10~12	H28/1~3	H28/4~6	H28/7~9	H28/10~12	H29/1~3	H29/4~6	H29/7~9	H29/10~12	H30/1~3
前期比	-12.5	22.5	25.0	2.4	0.0	17.1	27.3	36.1	16.7	16.7	19.4	16.7
前年同期比	-12.2	15.4	22.2	11.9	-2.9	11.4	28.1	41.7	38.9	21.6	19.4	5.7



熊本商工会議所 経営動向調査  
平成30年3月 調査結果  
＜卸売業＞

\*調査期間：平成30年3月5日～3月9日

\*調査対象：会議所管内小規模企業

(製造・建設業 従業員20名以下、卸売・小売・サービス業 従業員5名以下)

＜産業別回収状況＞

調査産業	調査対象数	回答数	回収率(%)
卸売業	37	21	56.8
全体	400	225	56.3

\*DI (景気動向指数)

(増加・好転などの回答割合) - (減少・悪化などの回答割合)

\*当期(1月～3月)の貴社の業況について

①売上高

	増加	不変	減少	不明	DI	全体DI
前期比	4	6	11	0	-33.3	-19.6
前年同期比	5	9	7	0	-9.5	-11.6

②売上単価

	上昇	不変	下落	不明	DI	全体DI
前期比	4	14	3	0	4.8	0.5
前年同期比	4	14	3	0	4.8	4.1

③仕入単価

	下落	不変	上昇	不明	DI	全体DI
前期比	1	10	10	0	-42.9	-32.6
前年同期比	1	10	10	0	-42.9	-37.2

④従業員

	過剰	適正	不足	不明	DI	全体DI
前期比	1	16	4	0	-14.3	-31.7
前年同期比	1	16	4	0	-14.3	-30.8

⑤採算(営業利益)

	好転	不変	悪化	不明	DI	全体DI
前期比	3	11	7	0	-19.0	-16.1
前年同期比	4	9	8	0	-19.0	-13.4

⑥業況

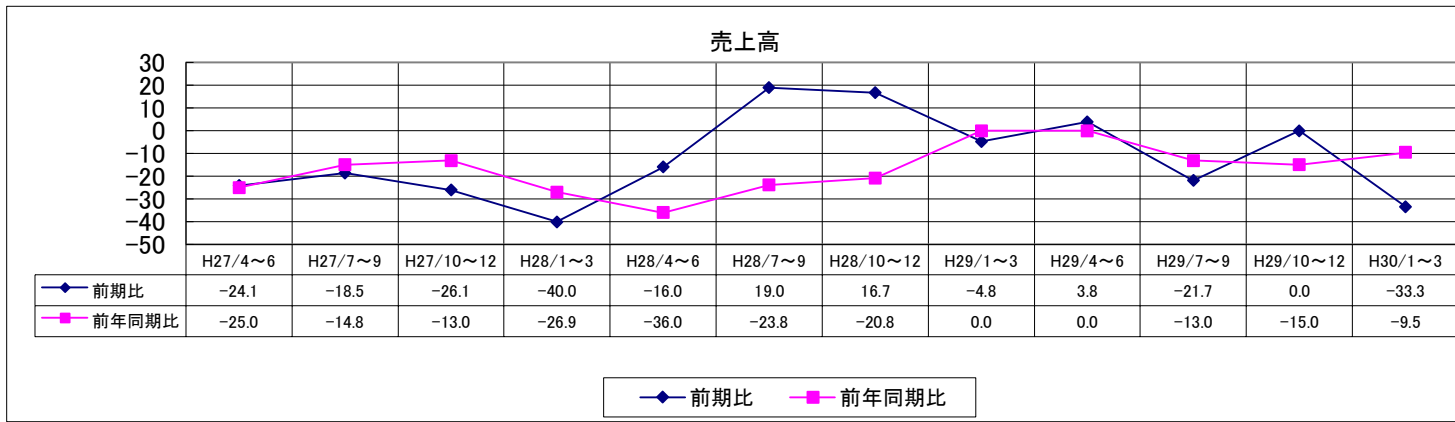
	好転	不変	悪化	不明	DI	全体DI
前期比	3	12	6	0	-14.3	-15.6
前年同期比	3	10	8	0	-23.8	-15.6

\*来期の業況見通しについて

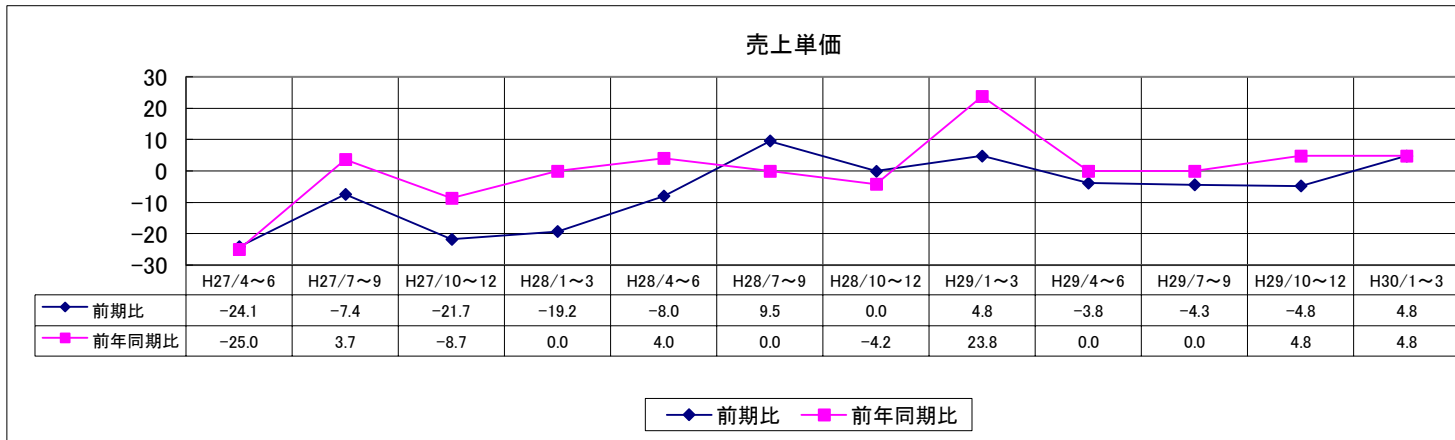
	好転見込み	変わらない	悪化見込み	不明	DI	全体DI
	1	12	3	5	-12.5	4.3

# 《卸売業》

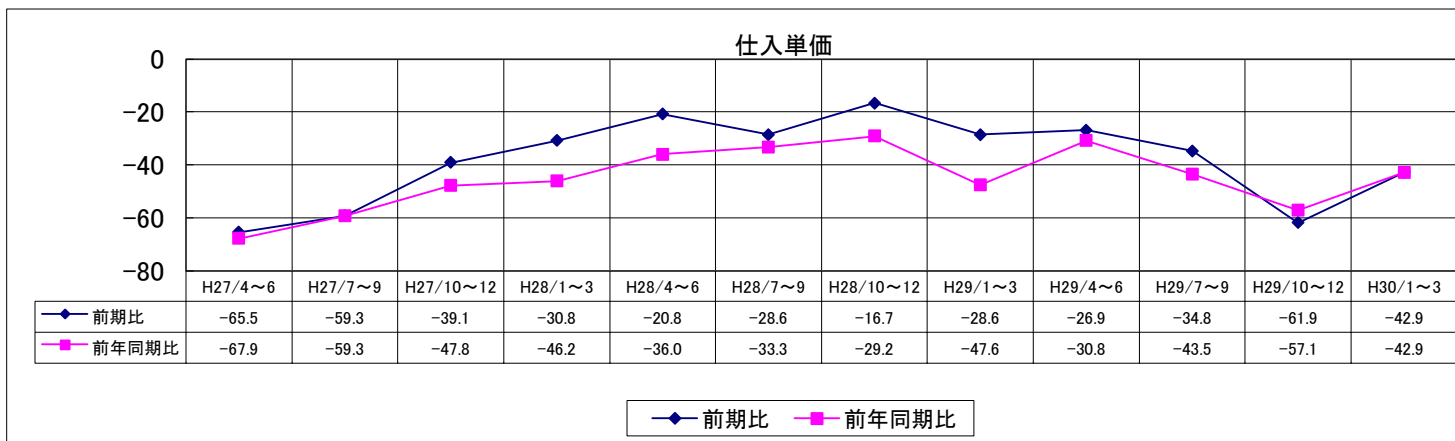
	H27/4~6	H27/7~9	H27/10~12	H28/1~3	H28/4~6	H28/7~9	H28/10~12	H29/1~3	H29/4~6	H29/7~9	H29/10~12	H30/1~3
前期比	-24.1	-18.5	-26.1	-40.0	-16.0	19.0	16.7	-4.8	3.8	-21.7	0.0	-33.3
前年同期比	-25.0	-14.8	-13.0	-26.9	-36.0	-23.8	-20.8	0.0	0.0	-13.0	-15.0	-9.5



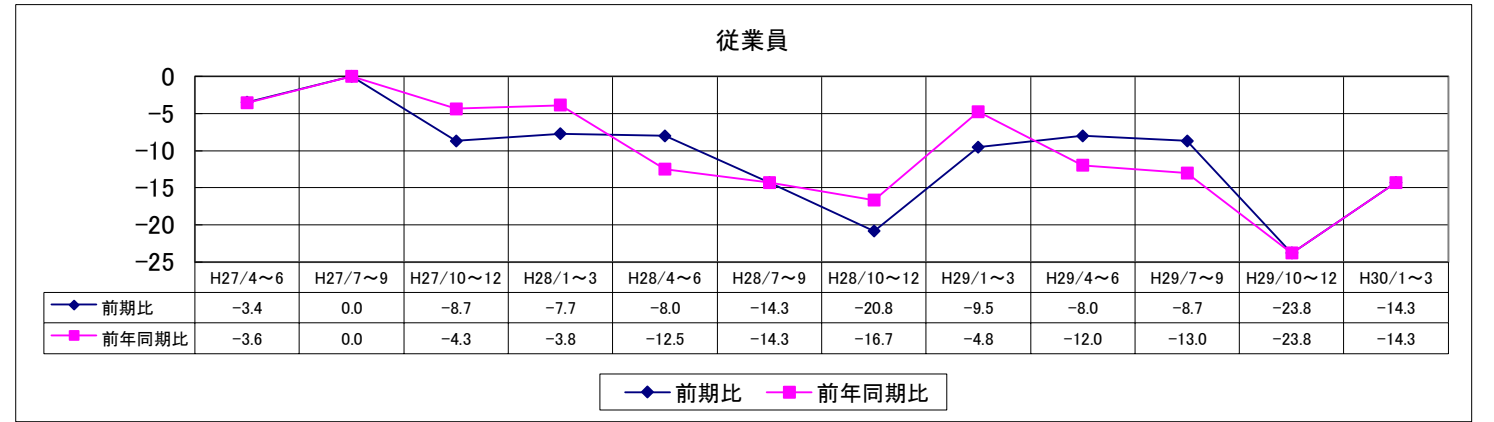
	H27/4~6	H27/7~9	H27/10~12	H28/1~3	H28/4~6	H28/7~9	H28/10~12	H29/1~3	H29/4~6	H29/7~9	H29/10~12	H30/1~3
前期比	-24.1	-7.4	-21.7	-19.2	-8.0	9.5	0.0	4.8	-3.8	-4.3	-4.8	4.8
前年同期比	-25.0	3.7	-8.7	0.0	4.0	0.0	-4.2	23.8	0.0	0.0	4.8	4.8



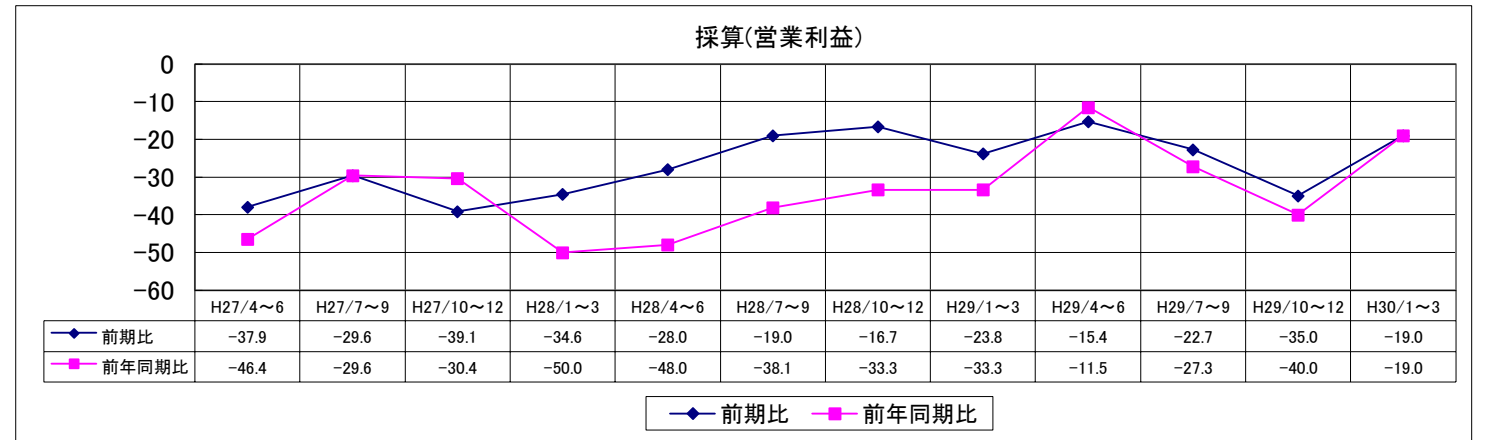
	H27/4~6	H27/7~9	H27/10~12	H28/1~3	H28/4~6	H28/7~9	H28/10~12	H29/1~3	H29/4~6	H29/7~9	H29/10~12	H30/1~3
前期比	-65.5	-59.3	-39.1	-30.8	-20.8	-28.6	-16.7	-28.6	-26.9	-34.8	-61.9	-42.9
前年同期比	-67.9	-59.3	-47.8	-46.2	-36.0	-33.3	-29.2	-47.6	-30.8	-43.5	-57.1	-42.9



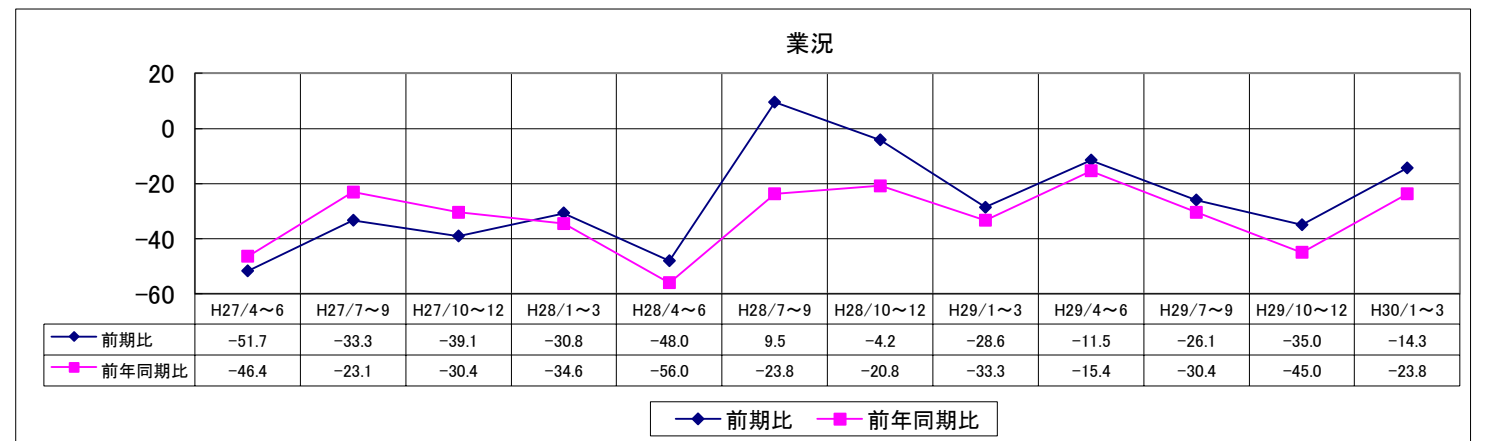
	H27/4~6	H27/7~9	H27/10~12	H28/1~3	H28/4~6	H28/7~9	H28/10~12	H29/1~3	H29/4~6	H29/7~9	H29/10~12	H30/1~3
前期比	-3.4	0.0	-8.7	-7.7	-8.0	-14.3	-20.8	-9.5	-8.0	-8.7	-23.8	-14.3
前年同期比	-3.6	0.0	-4.3	-3.8	-12.5	-14.3	-16.7	-4.8	-12.0	-13.0	-23.8	-14.3



	H27/4~6	H27/7~9	H27/10~12	H28/1~3	H28/4~6	H28/7~9	H28/10~12	H29/1~3	H29/4~6	H29/7~9	H29/10~12	H30/1~3
前期比	-37.9	-29.6	-39.1	-34.6	-28.0	-19.0	-16.7	-23.8	-15.4	-22.7	-35.0	-19.0
前年同期比	-46.4	-29.6	-30.4	-50.0	-48.0	-38.1	-33.3	-33.3	-11.5	-27.3	-40.0	-19.0



	H27/4~6	H27/7~9	H27/10~12	H28/1~3	H28/4~6	H28/7~9	H28/10~12	H29/1~3	H29/4~6	H29/7~9	H29/10~12	H30/1~3
前期比	-51.7	-33.3	-39.1	-30.8	-48.0	9.5	-4.2	-28.6	-11.5	-26.1	-35.0	-14.3
前年同期比	-46.4	-23.1	-30.4	-34.6	-56.0	-23.8	-20.8	-33.3	-15.4	-30.4	-45.0	-23.8



熊本商工会議所 経営動向調査  
平成30年3月 調査結果  
＜小売業＞

\* 調査期間：平成30年3月5日～3月9日

\* 調査対象：会議所管内小規模企業

(製造・建設業 従業員20名以下、卸売・小売・サービス業 従業員5名以下)

＜産業別回収状況＞

調査産業	調査対象数	回答数	回収率(%)
小売業	93	47	50.5
全体	400	225	56.3

\* D I (景気動向指数)

(増加・好転などの回答割合) - (減少・悪化などの回答割合)

\* 当期(1月～3月)の貴社の業況について

①売上高

	増加	不変	減少	不明	D I	全体D I
前期比	4	11	32	0	-59.6	-19.6
前年同期比	6	15	26	0	-42.6	-11.6

②客単価

	上昇	不変	下落	不明	D I	全体D I
前期比	2	31	14	0	-25.5	0.5
前年同期比	5	32	10	0	-10.6	4.1

③仕入単価

	下落	不変	上昇	不明	D I	全体D I
前期比	2	30	15	0	-27.7	-32.6
前年同期比	2	28	17	0	-31.9	-37.2

④従業員

	過剰	適正	不足	不明	D I	全体D I
前期比	0	39	8	0	-17.0	-31.7
前年同期比	1	38	8	0	-14.9	-30.8

⑤採算(営業利益)

	好転	不変	悪化	不明	D I	全体D I
前期比	2	23	22	0	-42.6	-16.1
前年同期比	4	22	21	0	-36.2	-13.4

⑥業況

	好転	不変	悪化	不明	D I	全体D I
前期比	0	21	26	0	-55.3	-15.6
前年同期比	0	23	24	0	-51.1	-15.6

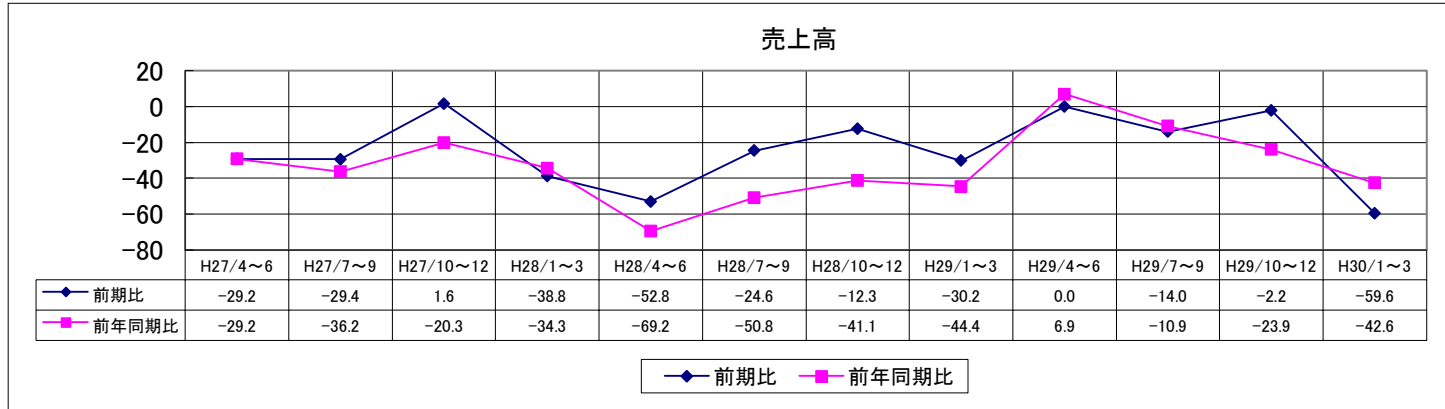
\* 来期の業況見通しについて

	好転見込み	変わらない	悪化見込み	不明	D I	全体D I
	10	19	9	9	2.6	4.3

# 《小売業》

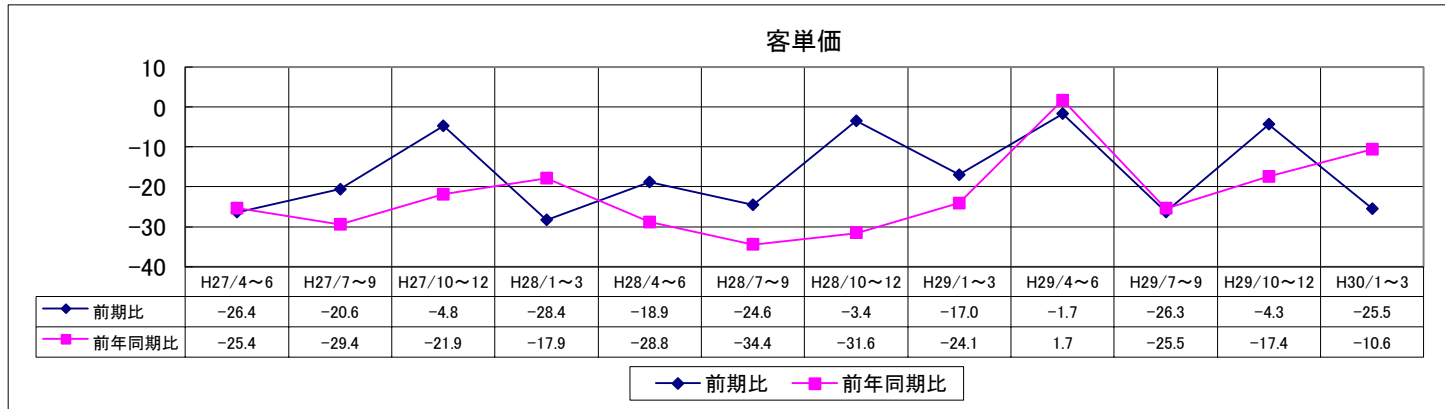
## 売上高

	H27/4~6	H27/7~9	H27/10~12	H28/1~3	H28/4~6	H28/7~9	H28/10~12	H29/1~3	H29/4~6	H29/7~9	H29/10~12	H30/1~3
前期比	-29.2	-29.4	1.6	-38.8	-52.8	-24.6	-12.3	-30.2	0.0	-14.0	-2.2	-59.6
前年同期比	-29.2	-36.2	-20.3	-34.3	-69.2	-50.8	-41.1	-44.4	6.9	-10.9	-23.9	-42.6



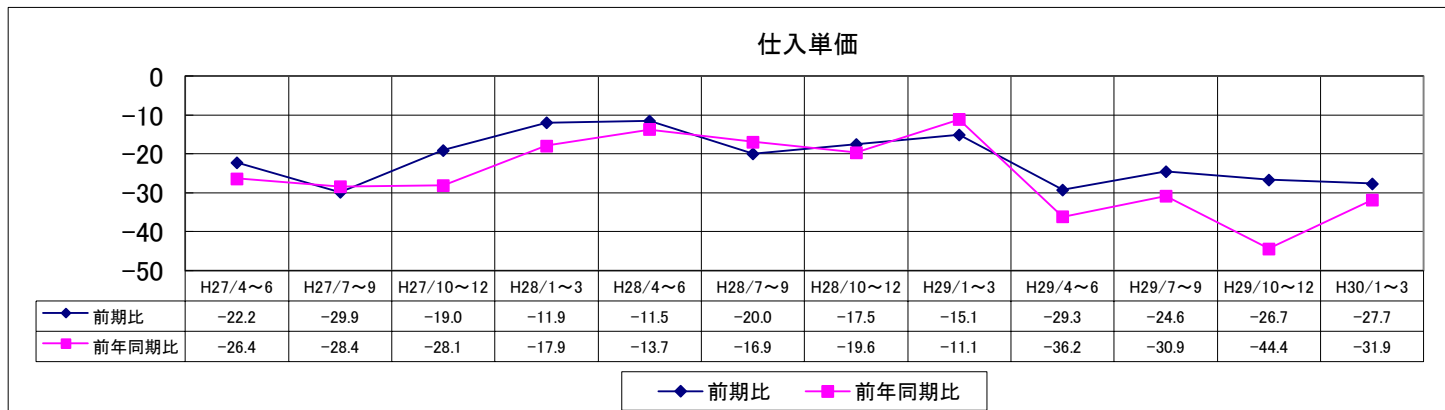
## 客単価

	H27/4~6	H27/7~9	H27/10~12	H28/1~3	H28/4~6	H28/7~9	H28/10~12	H29/1~3	H29/4~6	H29/7~9	H29/10~12	H30/1~3
前期比	-26.4	-20.6	-4.8	-28.4	-18.9	-24.6	-3.4	-17.0	-1.7	-26.3	-4.3	-25.5
前年同期比	-25.4	-29.4	-21.9	-17.9	-28.8	-34.4	-31.6	-24.1	1.7	-25.5	-17.4	-10.6



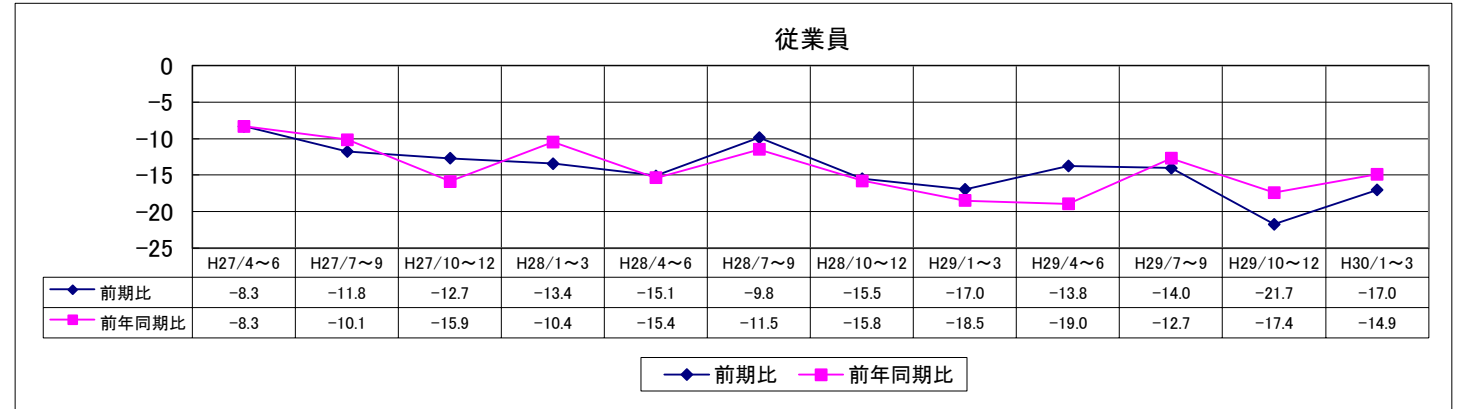
## 仕入単価

	H27/4~6	H27/7~9	H27/10~12	H28/1~3	H28/4~6	H28/7~9	H28/10~12	H29/1~3	H29/4~6	H29/7~9	H29/10~12	H30/1~3
前期比	-22.2	-29.9	-19.0	-11.9	-11.5	-20.0	-17.5	-15.1	-29.3	-24.6	-26.7	-27.7
前年同期比	-26.4	-28.4	-28.1	-17.9	-13.7	-16.9	-19.6	-11.1	-36.2	-30.9	-44.4	-31.9



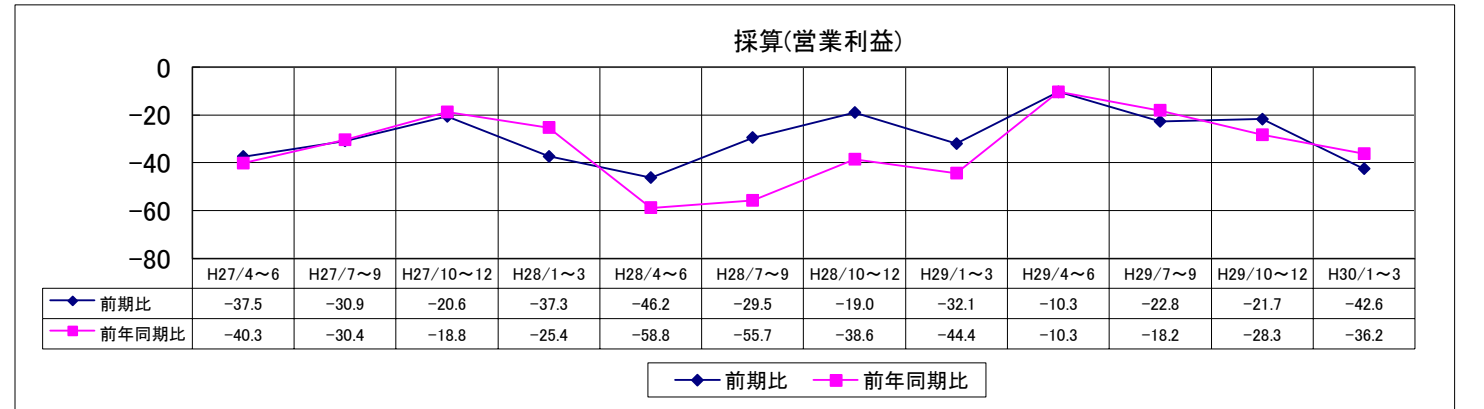
## 従業員

	H27/4~6	H27/7~9	H27/10~12	H28/1~3	H28/4~6	H28/7~9	H28/10~12	H29/1~3	H29/4~6	H29/7~9	H29/10~12	H30/1~3
前期比	-8.3	-11.8	-12.7	-13.4	-15.1	-9.8	-15.5	-17.0	-13.8	-14.0	-21.7	-17.0
前年同期比	-8.3	-10.1	-15.9	-10.4	-15.4	-11.5	-15.8	-18.5	-19.0	-12.7	-17.4	-14.9



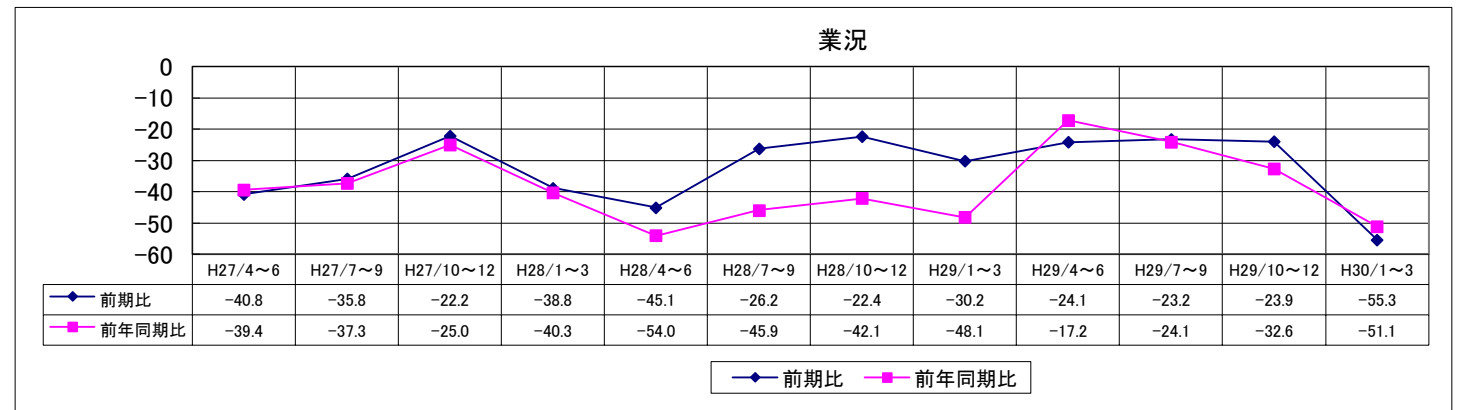
## 採算(営業利益)

	H27/4~6	H27/7~9	H27/10~12	H28/1~3	H28/4~6	H28/7~9	H28/10~12	H29/1~3	H29/4~6	H29/7~9	H29/10~12	H30/1~3
前期比	-37.5	-30.9	-20.6	-37.3	-46.2	-29.5	-19.0	-32.1	-10.3	-22.8	-21.7	-42.6
前年同期比	-40.3	-30.4	-18.8	-25.4	-58.8	-55.7	-38.6	-44.4	-10.3	-18.2	-28.3	-36.2



## 業況

	H27/4~6	H27/7~9	H27/10~12	H28/1~3	H28/4~6	H28/7~9	H28/10~12	H29/1~3	H29/4~6	H29/7~9	H29/10~12	H30/1~3
前期比	-40.8	-35.8	-22.2	-38.8	-45.1	-26.2	-22.4	-30.2	-24.1	-23.2	-23.9	-55.3
前年同期比	-39.4	-37.3	-25.0	-40.3	-54.0	-45.9	-42.1	-48.1	-17.2	-24.1	-32.6	-51.1





熊本商工会議所 経営動向調査  
平成30年3月 調査結果  
＜ 飲 食 業 ＞

\* 調査期間：平成30年3月5日～3月9日

\* 調査対象：会議所管内小規模企業

(製造・建設業 従業員20名以下、卸売・小売・サービス業 従業員5名以下)

＜産業別回収状況＞

調査産業	調査対象数	回答数	回収率(%)
飲食業	39	16	41.0
全 体	400	225	56.3

\* D I (景気動向指数)

(増加・好転などの回答割合) - (減少・悪化などの回答割合)

\* 当期(1月～3月)の貴社の業況について

①売上高

	増 加	不 変	減 少	不 明	D I	全体D I
前 期 比	3	5	7	1	-26.7	-19.6
前年同期比	3	7	6	0	-18.8	-11.6

②客単価

	上 昇	不 変	下 落	不 明	D I	全体D I
前 期 比	1	12	2	1	-6.7	0.5
前年同期比	2	11	3	0	-6.3	4.1

③仕入単価

	下 落	不 変	上 昇	不 明	D I	全体D I
前 期 比	2	6	7	1	-33.3	-32.6
前年同期比	1	5	10	0	-56.3	-37.2

④従業員

	過 剰	適 正	不 足	不 明	D I	全体D I
前 期 比	1	9	5	1	-26.7	-31.7
前年同期比	1	9	6	0	-31.3	-30.8

⑤採算(営業利益)

	好 転	不 変	悪 化	不 明	D I	全体D I
前 期 比	0	9	6	1	-40.0	-16.1
前年同期比	1	8	7	0	-37.5	-13.4

⑥業 況

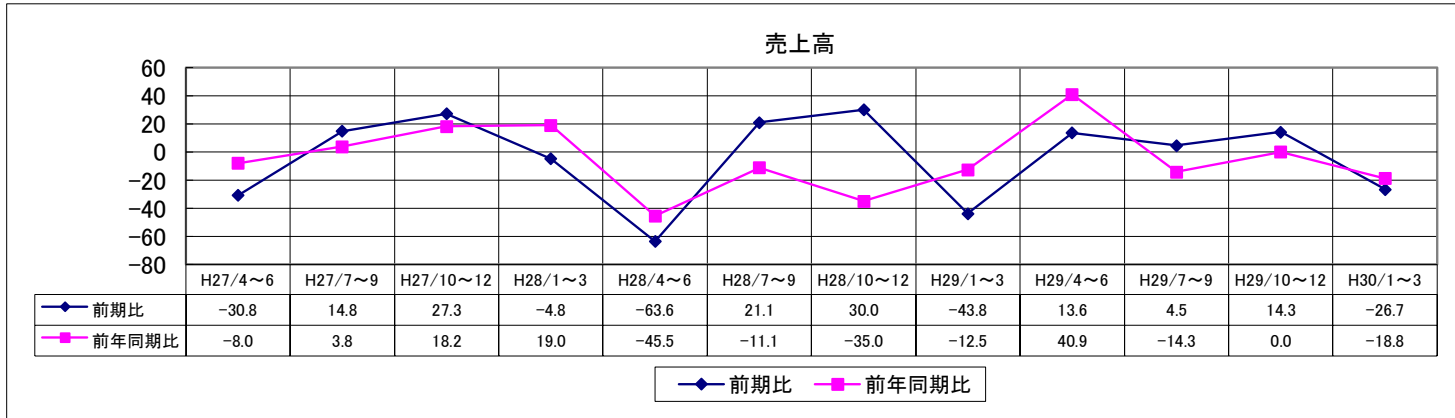
	好 転	不 変	悪 化	不 明	D I	全体D I
前 期 比	1	8	6	1	-33.3	-15.6
前年同期比	2	7	7	0	-31.3	-15.6

\* 来期の業況見通しについて

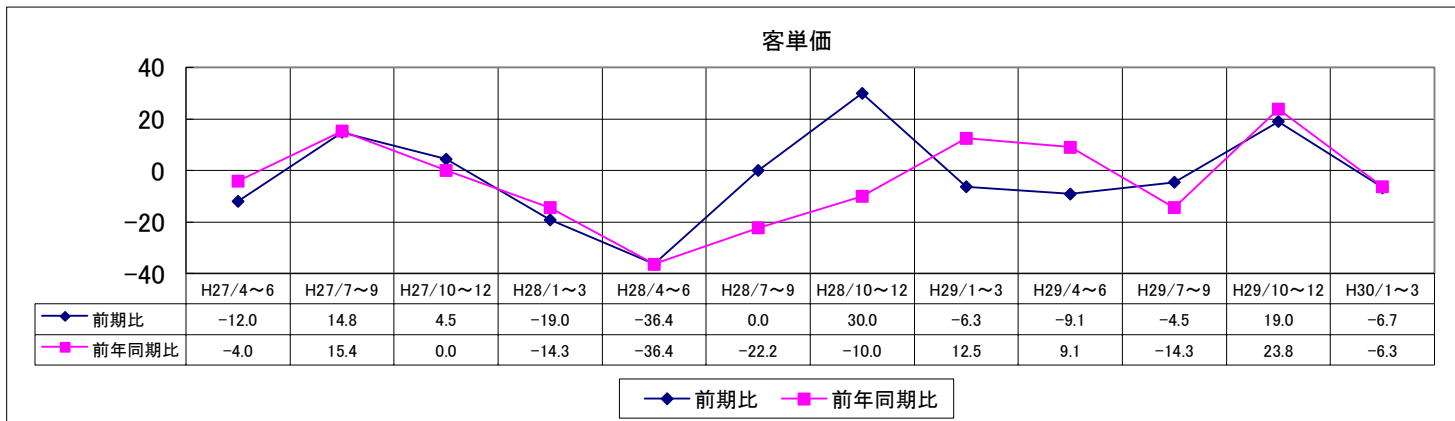
	好転見込み	変わらない	悪化見込み	不 明	D I	全体D I
	2	10	3	1	-6.7	4.3

# 《飲食業》

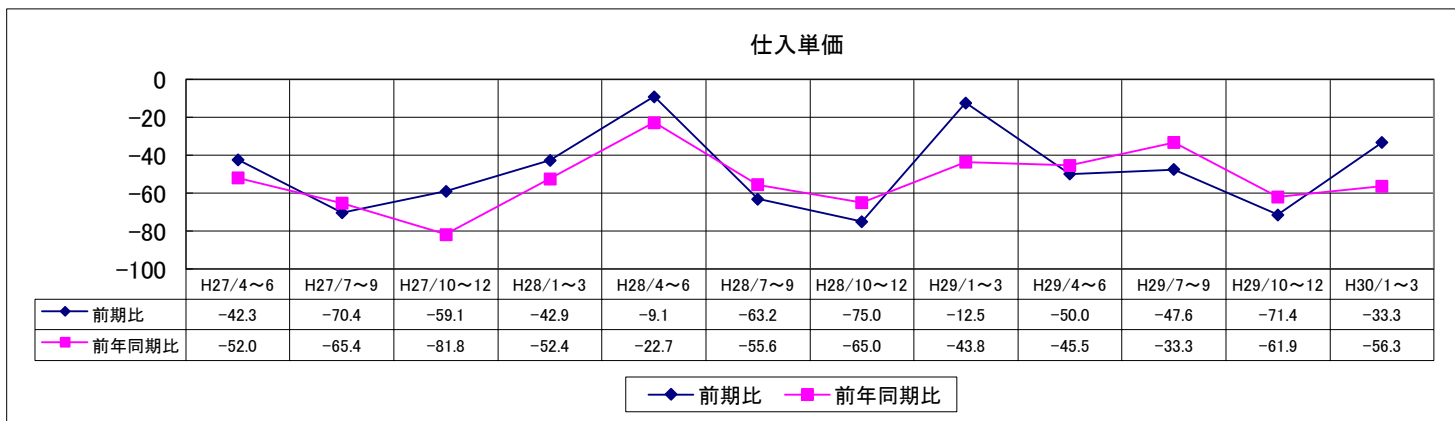
	H27/4~6	H27/7~9	H27/10~12	H28/1~3	H28/4~6	H28/7~9	H28/10~12	H29/1~3	H29/4~6	H29/7~9	H29/10~12	H30/1~3
前期比	-30.8	14.8	27.3	-4.8	-63.6	21.1	30.0	-43.8	13.6	4.5	14.3	-26.7
前年同期比	-8.0	3.8	18.2	19.0	-45.5	-11.1	-35.0	-12.5	40.9	-14.3	0.0	-18.8



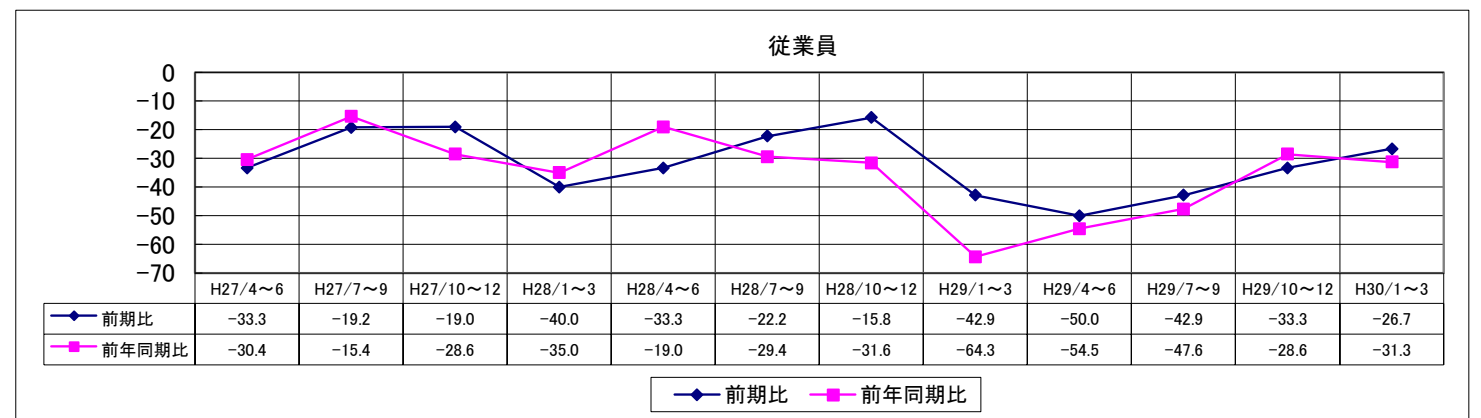
	H27/4~6	H27/7~9	H27/10~12	H28/1~3	H28/4~6	H28/7~9	H28/10~12	H29/1~3	H29/4~6	H29/7~9	H29/10~12	H30/1~3
前期比	-12.0	14.8	4.5	-19.0	-36.4	0.0	30.0	-6.3	-9.1	-4.5	19.0	-6.7
前年同期比	-4.0	15.4	0.0	-14.3	-36.4	-22.2	-10.0	12.5	9.1	-14.3	23.8	-6.3



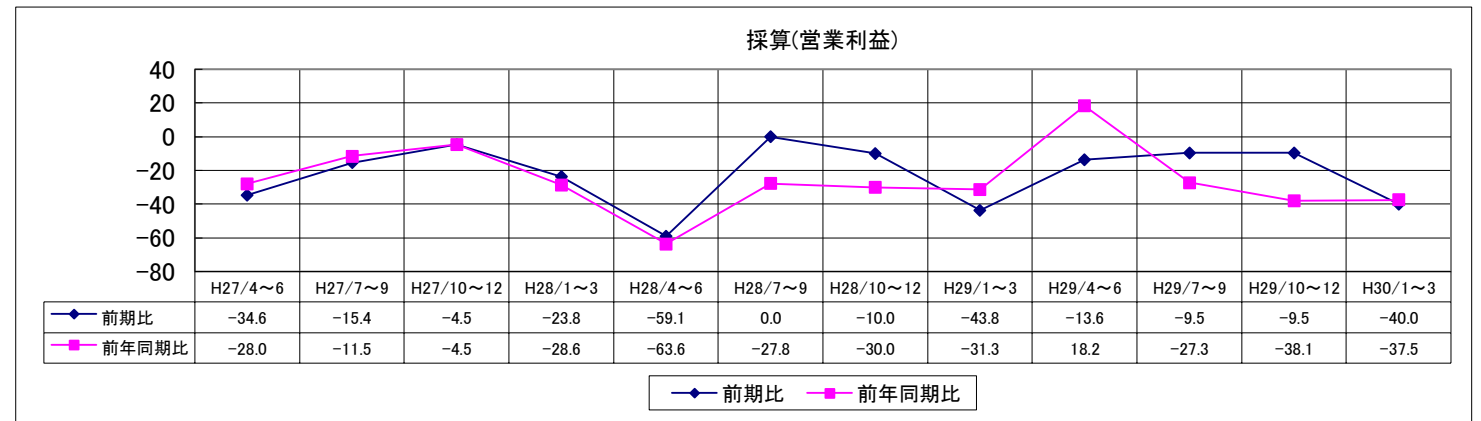
	H27/4~6	H27/7~9	H27/10~12	H28/1~3	H28/4~6	H28/7~9	H28/10~12	H29/1~3	H29/4~6	H29/7~9	H29/10~12	H30/1~3
前期比	-42.3	-70.4	-59.1	-42.9	-9.1	-63.2	-75.0	-12.5	-50.0	-47.6	-71.4	-33.3
前年同期比	-52.0	-65.4	-81.8	-52.4	-22.7	-55.6	-65.0	-43.8	-45.5	-33.3	-61.9	-56.3



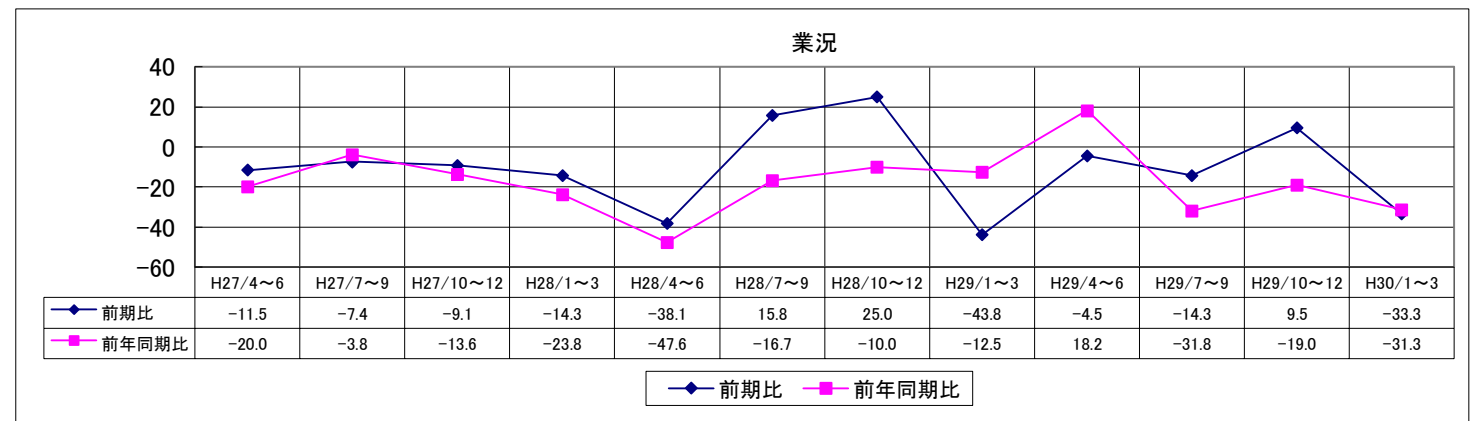
	H27/4~6	H27/7~9	H27/10~12	H28/1~3	H28/4~6	H28/7~9	H28/10~12	H29/1~3	H29/4~6	H29/7~9	H29/10~12	H30/1~3
前期比	-33.3	-19.2	-19.0	-40.0	-33.3	-22.2	-15.8	-42.9	-50.0	-42.9	-33.3	-26.7
前年同期比	-30.4	-15.4	-28.6	-35.0	-19.0	-29.4	-31.6	-64.3	-54.5	-47.6	-28.6	-31.3



	H27/4~6	H27/7~9	H27/10~12	H28/1~3	H28/4~6	H28/7~9	H28/10~12	H29/1~3	H29/4~6	H29/7~9	H29/10~12	H30/1~3
前期比	-34.6	-15.4	-4.5	-23.8	-59.1	0.0	-10.0	-43.8	-13.6	-9.5	-9.5	-40.0
前年同期比	-28.0	-11.5	-4.5	-28.6	-63.6	-27.8	-30.0	-31.3	18.2	-27.3	-38.1	-37.5



	H27/4~6	H27/7~9	H27/10~12	H28/1~3	H28/4~6	H28/7~9	H28/10~12	H29/1~3	H29/4~6	H29/7~9	H29/10~12	H30/1~3
前期比	-11.5	-7.4	-9.1	-14.3	-38.1	15.8	25.0	-43.8	-4.5	-14.3	9.5	-33.3
前年同期比	-20.0	-3.8	-13.6	-23.8	-47.6	-16.7	-10.0	-12.5	18.2	-31.8	-19.0	-31.3



熊本商工会議所 経営動向調査  
平成30年3月 調査結果  
＜サービス業＞

\* 調査期間：平成30年3月5日～3月9日

\* 調査対象：会議所管内小規模企業

(製造・建設業 従業員20名以下、卸売・小売・サービス業 従業員5名以下)

＜産業別回収状況＞

調査産業	調査対象数	回答数	回収率(%)
サービス業	99	51	51.5
全体	400	225	56.3

\*DI (景気動向指数)

(増加・好転などの回答割合) - (減少・悪化などの回答割合)

\*当期(1月～3月)の貴社の業況について

①売上高

	増加	不変	減少	不明	DI	全体DI
前期比	13	27	11	0	3.9	-19.6
前年同期比	16	21	14	0	3.9	-11.6

②客単価

	上昇	不変	下落	不明	DI	全体DI
前期比	8	38	3	2	10.2	0.5
前年同期比	8	37	4	2	8.2	4.1

③仕入単価 (材料等)

	下落	不変	上昇	不明	DI	全体DI
前期比	0	38	7	6	-15.6	-32.6
前年同期比	0	40	5	6	-11.1	-37.2

④従業員

	過剰	適正	不足	不明	DI	全体DI
前期比	1	31	17	2	-32.7	-31.7
前年同期比	1	32	16	2	-30.6	-30.8

⑤採算 (営業利益)

	好転	不変	悪化	不明	DI	全体DI
前期比	12	30	9	0	5.9	-16.1
前年同期比	16	26	9	0	13.7	-13.4

⑥業況

	好転	不変	悪化	不明	DI	全体DI
前期比	11	30	10	0	2.0	-15.6
前年同期比	12	28	11	0	2.0	-15.6

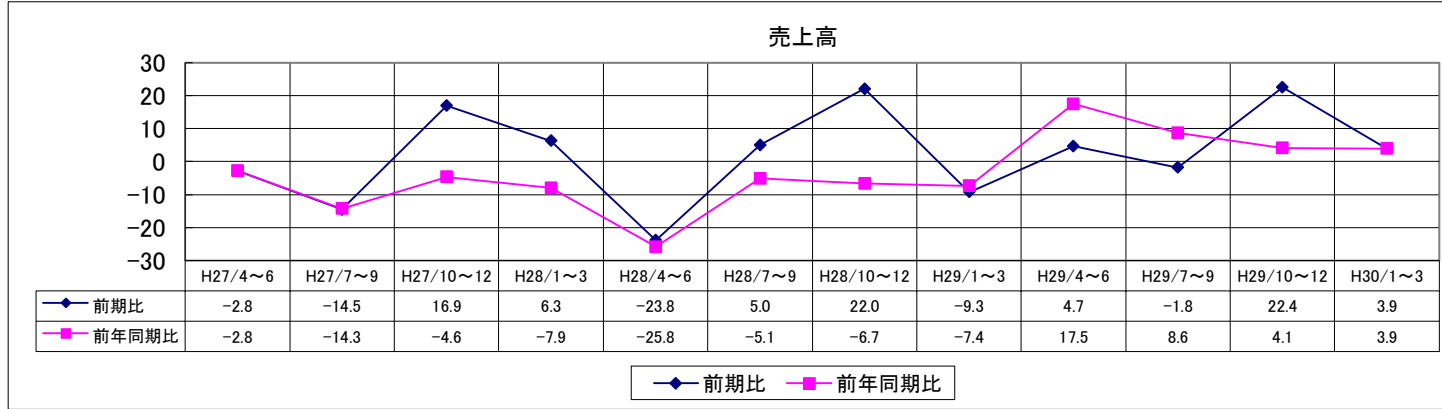
\*来期の業況見通しについて

	好転見込み	変わらない	悪化見込み	不明	DI	全体DI
	11	27	6	7	11.4	4.3

# 《サービス業》

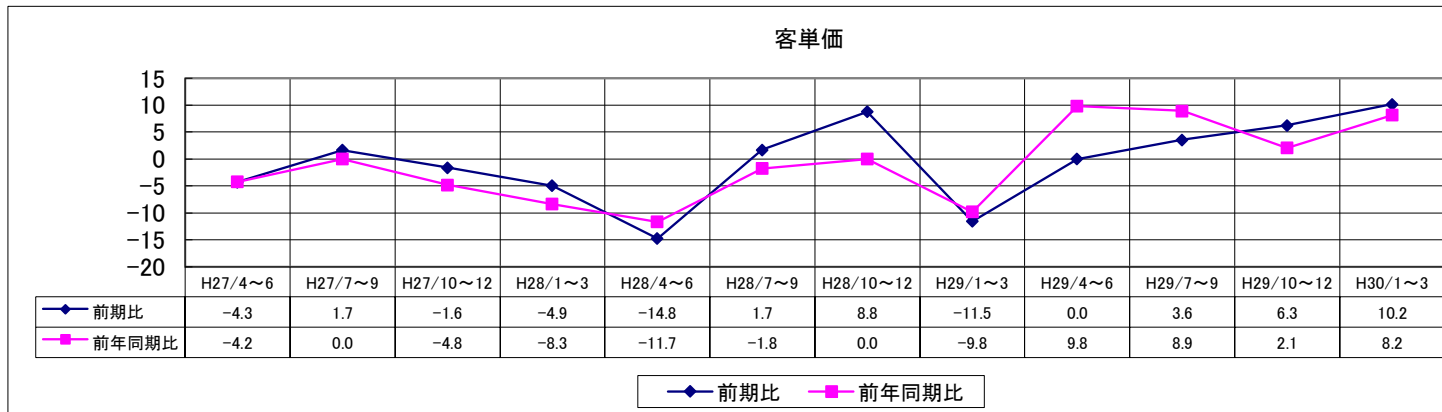
売上高

	H27/4~6	H27/7~9	H27/10~12	H28/1~3	H28/4~6	H28/7~9	H28/10~12	H29/1~3	H29/4~6	H29/7~9	H29/10~12	H30/1~3
前期比	-2.8	-14.5	16.9	6.3	-23.8	5.0	22.0	-9.3	4.7	-1.8	22.4	3.9
前年同期比	-2.8	-14.3	-4.6	-7.9	-25.8	-5.1	-6.7	-7.4	17.5	8.6	4.1	3.9



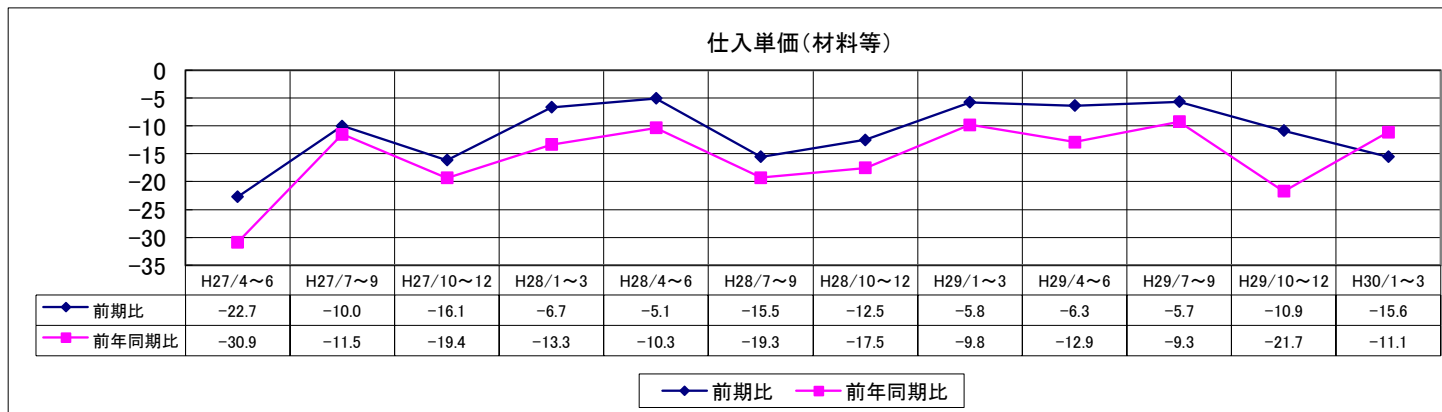
客単価

	H27/4~6	H27/7~9	H27/10~12	H28/1~3	H28/4~6	H28/7~9	H28/10~12	H29/1~3	H29/4~6	H29/7~9	H29/10~12	H30/1~3
前期比	-4.3	1.7	-1.6	-4.9	-14.8	1.7	8.8	-11.5	0.0	3.6	6.3	10.2
前年同期比	-4.2	0.0	-4.8	-8.3	-11.7	-1.8	0.0	-9.8	9.8	8.9	2.1	8.2



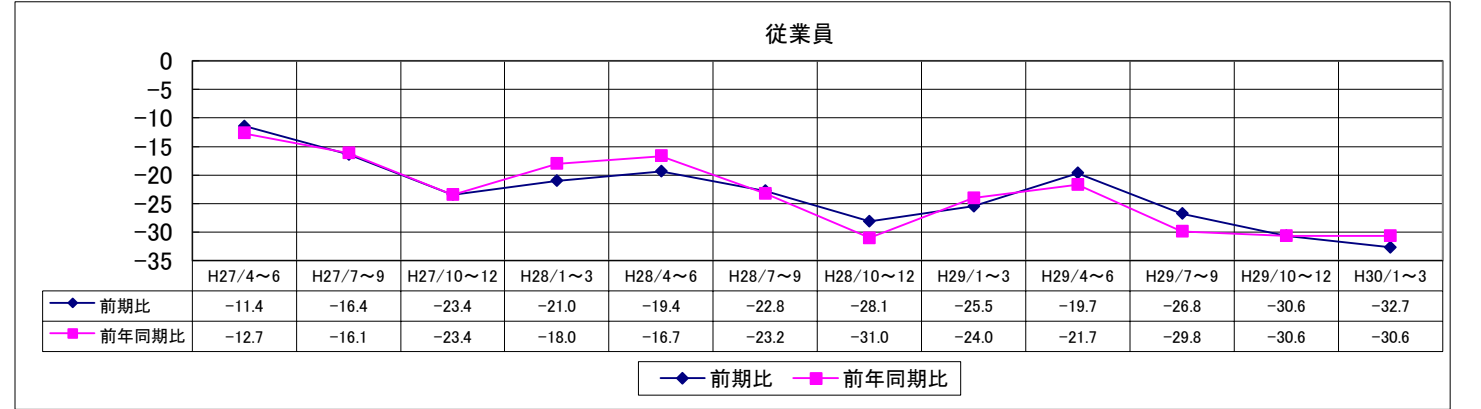
仕入単価(材料等)

	H27/4~6	H27/7~9	H27/10~12	H28/1~3	H28/4~6	H28/7~9	H28/10~12	H29/1~3	H29/4~6	H29/7~9	H29/10~12	H30/1~3
前期比	-22.7	-10.0	-16.1	-6.7	-5.1	-15.5	-12.5	-5.8	-6.3	-5.7	-10.9	-15.6
前年同期比	-30.9	-11.5	-19.4	-13.3	-10.3	-19.3	-17.5	-9.8	-12.9	-9.3	-21.7	-11.1



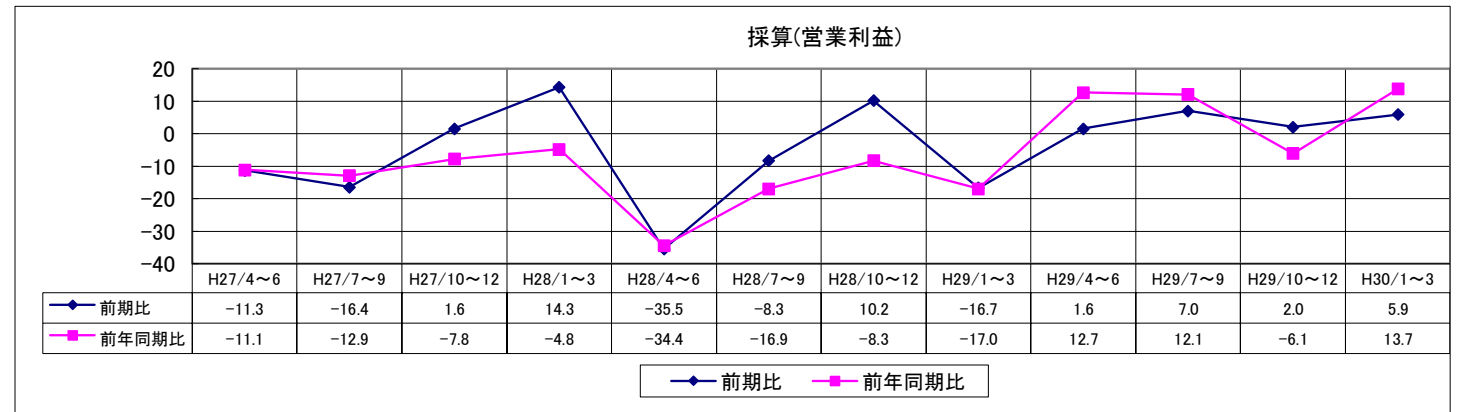
従業員

	H27/4~6	H27/7~9	H27/10~12	H28/1~3	H28/4~6	H28/7~9	H28/10~12	H29/1~3	H29/4~6	H29/7~9	H29/10~12	H30/1~3
前期比	-11.4	-16.4	-23.4	-21.0	-19.4	-22.8	-28.1	-25.5	-19.7	-26.8	-30.6	-32.7
前年同期比	-12.7	-16.1	-23.4	-18.0	-16.7	-23.2	-31.0	-24.0	-21.7	-29.8	-30.6	-30.6



採算(営業利益)

	H27/4~6	H27/7~9	H27/10~12	H28/1~3	H28/4~6	H28/7~9	H28/10~12	H29/1~3	H29/4~6	H29/7~9	H29/10~12	H30/1~3
前期比	-11.3	-16.4	1.6	14.3	-35.5	-8.3	10.2	-16.7	1.6	7.0	2.0	5.9
前年同期比	-11.1	-12.9	-7.8	-4.8	-34.4	-16.9	-8.3	-17.0	12.7	12.1	-6.1	13.7



業況

	H27/4~6	H27/7~9	H27/10~12	H28/1~3	H28/4~6	H28/7~9	H28/10~12	H29/1~3	H29/4~6	H29/7~9	H29/10~12	H30/1~3
前期比	-11.4	-12.9	-3.1	0.0	-22.2	-8.3	12.1	-9.3	1.6	-1.8	20.4	2.0
前年同期比	-11.3	-11.1	-18.5	-17.5	-22.6	-15.3	-6.9	-13.2	11.1	10.5	10.2	2.0

